

LU

EUROPÄESCH MOBILITÉITSWOCH ZU SCHËTTER AN NIDDERAANWEN

Säit 2005 bedeelegt Lëtzebuerg sech aktiv un der europäescher Mobilitéitswoch, déi all Joer vum 16. bis den 22. September stattfënn. Zil vun der Campagne ass, d'nohaltig Mobilitéit ze fërderen an d'Gesondheet an d'Liewensqualität vun de Bierger ze verbessern. **D'Thema vun dësem Joer ass „Better connections/Besser Verbindungen“.** D'Buergermeeschteren a Schäfferéit vun der Gemeng Schëtter an Nidderaanwen invitéieren lech häerzlech, un de verschiddenen Evenementer vum Programm vun der Mobilitéitswoch 2022 deelzehuelen, déi hei drënner opgelëscht sinn.

FR

SEMAINE EUROPÉENNE DE LA MOBILITÉ À SCHUTTRANGE ET NIEDERANVEN

Depuis 2005, le Grand-Duché du Luxembourg participe activement à la semaine européenne de la mobilité se déroulant chaque année du 16 au 22 septembre. L'objectif de la campagne est de promouvoir la mobilité durable, ainsi que d'améliorer la santé et la qualité de vie des citoyens. **Le thème pour l'année en cours est « Better connections/De meilleures connexions ».** Les colléges de bourgmestre et échevins de la commune de Schuttrange et Niederanven vous invitent cordialement à participer aux différents événements du programme de la semaine de la mobilité 2022 énumérés ci-après.

#mobiweek #schetterdenggemeng #gemengnidderaanwen

PARTNER/PARTENAIRES/PARTNERS



EN

EUROPEAN MOBILITY WEEK IN SCHUTTRANGE AND NIEDERANVEN

Since 2005, the Grand Duchy of Luxembourg has actively participated in the European Mobility Week, which takes place every year from 16 to 22 September. The objective of the campaign is to promote sustainable mobility as well as to improve the citizens' health and quality of life. **This year's theme is "Better connections".** The Colleges of Mayor and Aldermen of the commune of Schuttrange and the commune of Niederanven cordially invite you to participate in the various events of the 2022 Mobility Week program listed below.

Firwat ass d'Mobilitéitswoch ee Greenevent?

Beim Gedrénks an lesse gëtt op Plastik an op Eewe-Geschier verzicht!
D'Gedrénks- an d'lessensproduite sinn esou wäit ewéi méiglech aus der Regioun, aus biologescher Landwirtschaft, sozial a fair hiergestallt ginn a saisonal. Vegetaresch Gerichter ginn ugebueden!
Den Offall gëtt virum an hannert dem Comptoir getrennt a konform zu de Reglementatiounen entsuergt!
Pabeier-Publicitéit gëtt nëmmen esou vill gedréckt ewéi och wierklech gebraucht gëtt!
All Pabeier-Publicitéit gëtt op recycélierte Pabeier gedréckt!
Op Eewe-Artikele fir de Marketing a Kaddoen asw. gëtt verzicht!
Et gi keng Eewe-Plastikstute verdeelt!
D'Visiteure ginn invitéiert un déi douce Mobilitéit ze denken fir op d'Evenementer ze kommen!
Et gëtt keng zousätzlech Beliichtung opgehaangen!

Pourquoi la semaine de la mobilité est un Greenevent ?

Les boissons et aliments sont servis sans plastique et sans couverts non-réutilisables.
Les produits alimentaires sont issus si possible de la région, d'une Agriculture biologique, produits d'une manière sociale, équitable et de saison. Des plats végétariens sont offerts.
Les déchets sont triés à l'avant et à l'arrière du comptoir et sont éliminés conformément aux réglementations.

Denkt weg un déi douce Mobilitéit fir op d'Evenementer ze kommen. Detailler fannt Dir op www.schuttrange.lu an op www.niederanven.lu, Rubrik „Mobilitéit an Ëmwelt“ an op www.mobilitéit.lu.
Veuillez penser à la mobilité douce pour vous rendre à ces événements. Des détails se trouvent sur www.schuttrange.lu et sur www.niederanven.lu, rubrique « Mobilité et Environnement » et sur www.mobilitéit.lu.
Please think about soft mobility to go to the different events. Details can be found on www.schuttrange.lu and on www.niederanven.lu, section "Mobility and Environment" and on www.mobilitéit.lu.

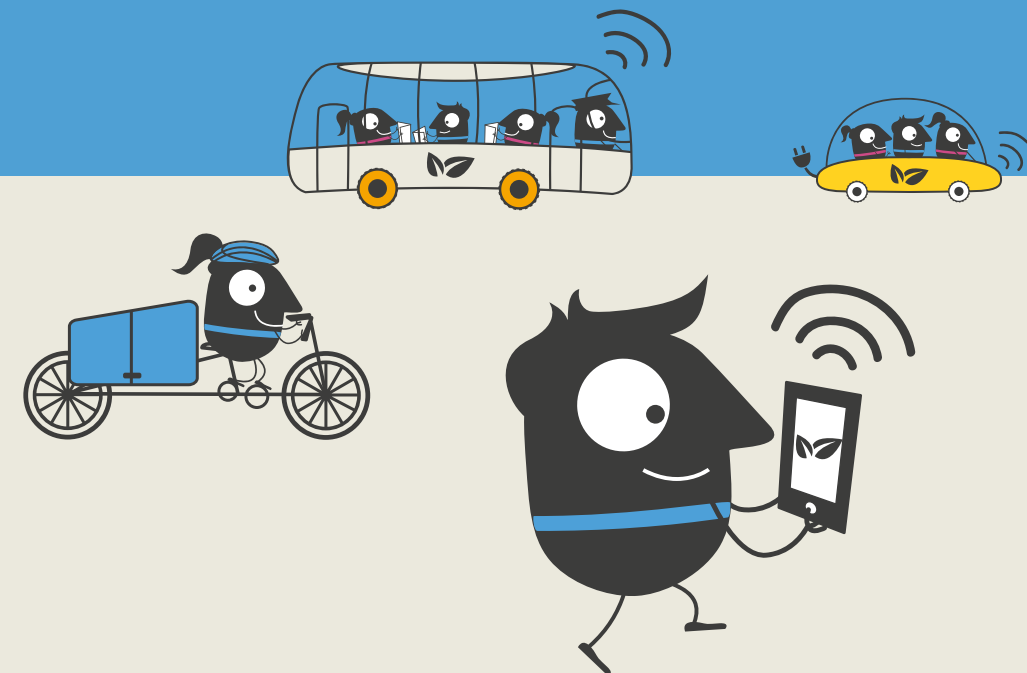


La publicité sur papier est minimale et imprimée sur du papier recyclé.
Les articles non-réutilisables pour le marketing et les cadeaux sont interdits, ainsi que les sacs plastiques.
Les visiteurs sont invités à penser à la mobilité douce pour venir aux événements.
Il est renoncé à suspendre des luminaires supplémentaires !

Why is the mobility week a Greenevent?

Drinks and foods are served non-plastic and without non-reusable dishes!
Food products are as far as possible from the region, from biological agriculture, produced in line with social and fair conditions and seasonal. Vegetarian plates are offered!
Waste is separated at the front and at the back of the counter and is eliminated in accordance with the regulations.
Paper advertising is produced at the minimum needs!
Paper advertising is printed on recycled paper!
It is renounced to use non-reusable articles for marketing and gifts aso.!
It is renounced to use plastic bags!
Visitors are invited to think about soft mobility to come to the events!
It is renounced to suspend additional luminaires!

EUROPEAN MOBILITY WEEK
16-22 SEPTEMBER



EUROPÄESCH MOBILITÉITSWOCH ZU SCHËTTER AN NIDDERAANWEN

SEMAINE EUROPÉENNE DE LA MOBILITÉ
À SCHUTTRANGE ET NIEDERANVEN

EUROPEAN MOBILITY WEEK
IN SCHUTTRANGE AND NIEDERANVEN



PROGRAMM/PROGRAMME/PROGRAM

DATUM/DATE EVENEMENT/ÉVÈNEMENT/EVENT WOU?/OÙ ?/WHERE?

10.09.2022-30.09.2022 **Tour du Duerf**
Umeldung obligatoresch via www.tourduduerf.lu/sias
Tour du Duerf
Inscription obligatoire via www.tourduduerf.lu/sias
Tour du Duerf
Registration required via www.tourduduerf.lu/sias

16.09.2022 **Verdeelung vu Fairtrade Mëtsche fir Benotzer vun der aktiver Mobilitéit an dem öffentlechen Transport** **Busarrêten / Arrêts De Bus / Bus Stops**
Kommissioun vum Transport, dem Verkéier an der öffentlecher Sécherheet - Schëtter
Kommissioun fir nohalteg Entwécklung - Nidderaanwen
Distribution de viennoiseries Fairtrade pour les utilisateurs de la mobilité active et du transport public
Commission du Transport, du Trafic et de la Sécurité publique - Schuttrange
Commission du développement durable - Niederanven
Distribution of Fairtrade pastries for users of active mobility and public transport
Commission for Transport and Public Security - Schuttrange
Commission for Sustainable Development - Niederanven

18.09.2022 **Floumaart fir Veloen a Trotinetten** **Niederanven - Am Sand**
Kommissioun vum Transport, dem Verkéier an der öffentlecher Sécherheet - Schëtter
Kommissioun fir nohalteg Entwécklung - Nidderaanwen
Marché aux puces de vélos et de trottinettes
Commission du Transport, du Trafic et de la Sécurité publique - Schuttrange
Commission du développement durable - Niederanven
Second-hand market for bicycles and scooters
Commission for Transport and Public Security - Schuttrange
Commission for Sustainable Development - Niederanven

18.09.2022 **Geschécklechkeets-Parcours fir Kanner um Vëlo** **Niederanven - Am Sand**
Kommissioun fir nohalteg Entwécklung - Nidderaanwen
Parcours d'habileté à vélo pour enfants
Commission du développement durable - Niederanven
Cycling skills course for children
Commission for Sustainable Development - Niederanven

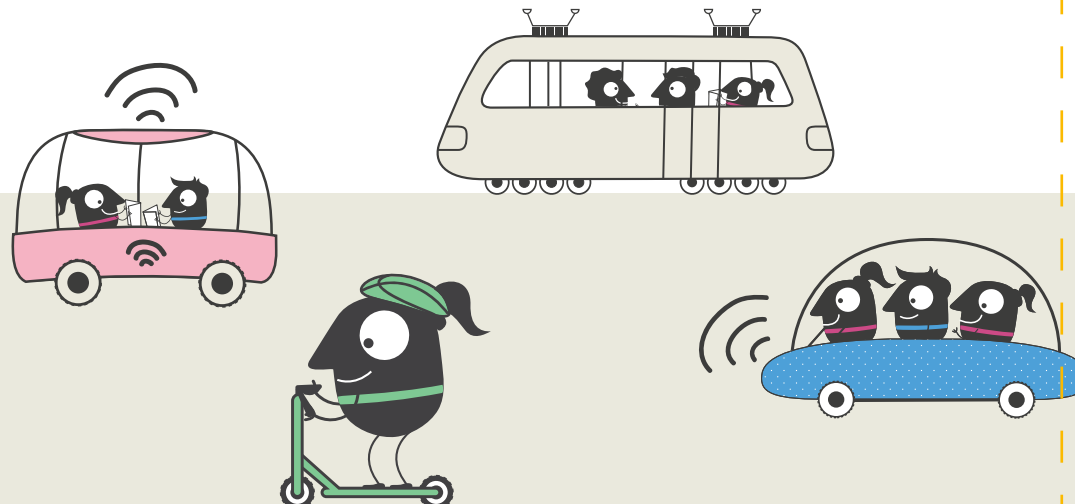


DATUM/DATE EVENEMENT/ÉVÈNEMENT/EVENT WOU?/OÙ ?/WHERE?

18.09.2022 **Trëppeltour/Guidéierten Vëlostour fir Familljen (ca. 5,5 km) mam Kim Kirchen / Guidéierten Vëlostour mam Stroosenvëlo (ca. 26 km)/Guidéierten VTT Tour (ca. 25 km)/Rollator/Rollstuhl Tour (ca. 1 km)** **Niederanven - Am Sand**
E-MTB Grengewald, Kommissioun fir nohalteg Entwécklung - Nidderaanwen, Kommissioun vum Transport, dem Verkéier an der öffentlecher Sécherheet - Schëtter, Generatiounskommissioun - Nidderaanwen
Parcours de marche/Tour guidé à vélo de route pour familles (ca. 5,5 km) avec Kim Kirchen/Tour guidé à vélo de route (ca. 26 km)/Tour guidé à VTT (ca. 25 km)/Tour rollator/fauteuil roulant (ca. 1 km)
E-MTB Grengewald, Commission du développement durable - Niederanven, Commission du Transport, du Trafic et de la Sécurité publique - Schuttrange, Commission des générations - Niederanven
Walking route/Guided road bike tour for families (ca. 5.5 km) with Kim Kirchen/Guided road bike tour (ca. 26 km)/Guided VTT tour (ca. 25 km)/Rollator/wheelchair tour (ca. 1 km)
E-MTB Grengewald, Commission for Sustainable Development - Niederanven, Commission for Transport and Public Security - Schuttrange - Schuttrange, Commission for Generations - Niederanven



18.09.2022 **AntigaspisZopp** **Niederanven - Am Sand**
Kommissioun fir Ëmwelt an nohalteg Entwécklung - Schëtter
Kommissioun fir nohalteg Entwécklung - Nidderaanwen
Soupe Anti Gaspillage
Commission de l'Environnement et du Développement durable - Schuttrange
Commission du Développement durable - Niederanven
Anti Waste Soup
Commission for the Environment and Sustainable Development - Schuttrange
Commission for Sustainable Development - Niederanven



DATUM/DATE EVENEMENT/ÉVÈNEMENT/EVENT WOU?/OÙ ?/WHERE?

19.09.2022 **Aweigung vum Foussgängerwee Richtung Minsber Gare** **Gare Munsbach**
Inauguration du chemin pour piétons vers la gare de Munsbach
Inauguration of the pedestrian path to the train station of Munsbach
Jean-Paul Jost, Bourgmestre de la commune de Schuttrange
François Bausch, Vice-Premier Ministre, Ministre de la Mobilité et des Travaux publics

19.09.2022 **Aweigung vum gemeinsame Foussgänger- a Vëloswee tëscht Nidderaanwen a Schëtter** **Beim Gemengenatelier zu Minsbech / Près de l'atelier communal à Munsbach / Next to the communal workshop in Munsbach**
Inauguration du chemin mixte entre Niederanven et Schuttrange
Inauguration of the shared foot- and cycle path between Niederanven and Schuttrange
Jean-Paul Jost, Bourgmestre de la commune de Schuttrange,
Raymond Weydert, Bourgmestre de la commune de Niederanven,
François Bausch, Vice-Premier Ministre, Ministre de la Mobilité et des Travaux publics

19.09.2022 **Presentatioun vun der Kaart vun der aktiver Mobilitéit vu Schëtter** **Place de l'Église à Schuttrange**
Schroeder et Associés
Présentation de la carte de la mobilité active de Schuttrange
Schroeder et Associés
Presentation of the active mobility card of Schuttrange
Schroeder et Associés

21.09.2022 **Workshop Nidderaanwen** **LOISI Niederanven**
Schroeder et Associés - Aktiv Mobilitéit
Workshop Niederanven
Schroeder et Associés - Mobilité active
Workshop Niederanven
Schroeder et Associés - Active Mobility

22.09.2022 **Workshop Nidderaanwen** **LOISI Niederanven**
Schroeder et Associés - Espace routier
Workshop Niederanven
Schroeder et Associés - Espace routier
Workshop Niederanven
Schroeder et Associés - Road Space

