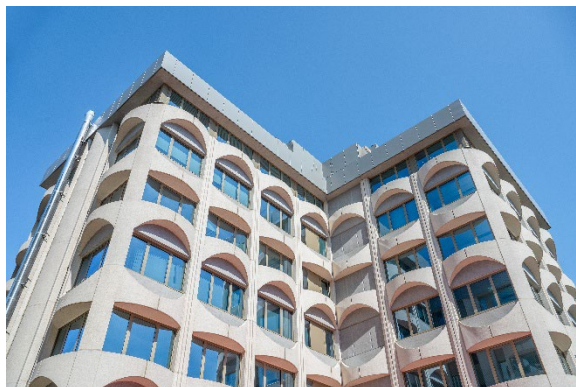




MOONAR: A NEW LEASE OF LIFE FOR THE FORMER EBBC

Pour cette édition du Buet, nous sommes partis à la découverte d'un projet phare à Niederaanven : la transformation de l'ancien EBBC en un campus moderne et vivant, désormais connu sous le nom de **Moonar**. Derrière cette métamorphose se cache la volonté de Nextensa de créer bien plus qu'un simple espace de bureaux : un véritable lieu de vie, d'innovation et d'engagement social.



Un projet visionnaire signé Nextensa



« La philosophie de Nextensa pour le site Moonar repose sur la transformation d'un ancien bâtiment emblématique en un espace moderne, flexible et durable, adapté aux besoins actuels du monde professionnel et social », explique William Moulin, Head of Luxembourg chez Nextensa. « Nous souhaitons créer un lieu vivant, inclusif, où l'innovation, la collaboration et la mixité des usages sont encouragées. »

L'objectif est clair : redonner vie à un site historique, améliorer sa performance environnementale, et favoriser la synergie entre entreprises, start-ups, ONG et acteurs créatifs. Aujourd'hui, le Moonar accueille une grande diversité de locataires : entreprises établies, jeunes pousses dynamiques, mais aussi des organisations non gouvernementales (ONG) et des projets sociaux. « Cette diversité contribue à créer une atmosphère unique, propice aux échanges et à l'innovation », souligne William Moulin.

Pour Nextensa, ouvrir le bâtiment à des ONG était une étape essentielle pour renforcer l'impact sociétal du projet et offrir à des acteurs engagés un cadre professionnel de qualité à coûts limités. « Il s'agit de permettre à des acteurs engagés dans des causes d'intérêt général de bénéficier d'un cadre professionnel de qualité, à coûts limités, tout en enrichissant la vie du site. »

La collaboration avec les ONG se déroule dans un esprit de partenariat : « Nous mettons en place des conditions adaptées, des tarifs préférentiels et un accompagnement personnalisé pour faciliter leur implantation », précise William Moulin. « Les bénéfices sont multiples : valorisation de notre



engagement sociétal, enrichissement de la communauté du Moonar, création d'un environnement attractif pour d'autres locataires sensibles à l'impact social. » Ce modèle hybride, où performance économique et utilité sociale vont de pair, fait du Moonar un exemple inspirant pour la région.

AEIN : l'engagement solidaire au cœur du Moonar

Parmi les nouveaux occupants, l'ONG **Aide à l'Enfance de l'Inde et du Népal (AEIN)** a récemment rejoint le Moonar. Leur installation s'est faite de manière très fluide : « Nous avons besoin de nouveaux bureaux dans un délai très court, et l'équipe de Nextensa a fait preuve d'une grande réactivité en nous proposant des locaux temporaires au Moonar. L'accueil y a été excellent, et nous nous y sentons déjà très bien », raconte Françoise Binsfeld, directrice de l'ONG.



Dès novembre, AEIN rejoindra ses bureaux définitifs, dans un environnement lumineux, inspirant et parfaitement adapté à ses besoins. « Ce nouvel environnement de travail ne constitue pas seulement un déménagement, mais crée un cadre favorable à la collaboration, à la visibilité et à la réussite de nos projets. Nous nous réjouissons également de pouvoir tisser des liens avec les acteurs locaux et de contribuer, à notre manière, à la vie dynamique de la commune de Niederaanven. »

Depuis le Moonar, AEIN coordonne ses projets de solidarité internationale en Inde et au Népal, tout en développant des actions de sensibilisation au Luxembourg : ateliers dans les écoles, échanges entre jeunes, conférences et projections de films. « Le Moonar bénéficie d'un emplacement stratégique, facilement accessible depuis l'autoroute et disposant de

nombreuses places de parking. Les bâtiments ont été rénovés avec beaucoup de soin : ils sont à la fois esthétiques, fonctionnels et remarquablement bien insonorisés, malgré leur proximité avec l'aéroport. »

Le site offre de nombreux avantages pratiques : accessibilité, espaces de détente, café et restaurant, ainsi qu'une atmosphère propice à la créativité et au bien-être au travail. « Le Moonar accorde une réelle importance au bien-être au travail, avec des espaces de détente et de convivialité tels qu'une salle de sport, une salle de jeux et une salle de méditation — autant d'atouts qui contribuent à un environnement professionnel agréable et équilibré. »

Pour AEIN, le Moonar est devenu un véritable point d'ancrage, reliant les réalités du terrain à celles des partenaires et donateurs luxembourgeois.

L'art et la diversité à l'honneur : l'exposition Tw3ddy

Le Moonar ne se limite pas à l'accueil d'entreprises et d'ONG : il se veut aussi un espace culturel dynamique. L'exposition du peintre Jérôme Schaack, alias Tw3ddy, en est un bel exemple. « L'idée d'accueillir l'exposition de Jérôme Schaack est le fruit d'une volonté partagée de promouvoir des artistes contemporains engagés dans une démarche créative originale tout en portant des valeurs chères à Nextensa », explique William Moulin.



Réalisée en partenariat avec l'association WiREL (Women in Real Estate Luxembourg), l'exposition invite à une réflexion sensible sur la condition féminine à travers une série d'œuvres originales. « Sans slogans ni revendications directes, Tw3ddy propose une lecture visuelle et fragmentée, où chaque toile devient un espace de dialogue entre histoire, mémoire collective et imaginaire contemporain. » Cette collaboration illustre parfaitement l'esprit du Moonar : un campus vivant, créatif et engagé, où le travail, l'art et les initiatives communautaires se rencontrent.

Un campus au service de la communauté

Avec ses 22 252 m² de bureaux, espaces de coworking, salle de fitness, café, restaurant et zones vertes, le Moonar incarne la conviction de Nextensa : l'immobilier doit être au service de la communauté, vecteur de culture, de dialogue et d'innovation. En accueillant régulièrement des événements culturels et en favorisant la mixité de ses occupants, le Moonar s'impose comme un acteur clé du dynamisme local et du vivre-ensemble à Niederaanven.