

Nei Duerfplaz zu Iernster

Présentation publique du 8 mars 2023

SCHROEDER & ASSOCIÉS



Code: 21/397



> MAÎTRE D'OUVRAGE

AC NIEDERANVEN



Nei Duerfplaz zu lernster



2

MOT DE BIENVENUE PAR RAYMOND WEYDERT BOURGMESTRE DE LA COMMUNE DE NIEDERANVEN

Nei Duerfplaz zu lernster



GROUPE DE TRAVAIL

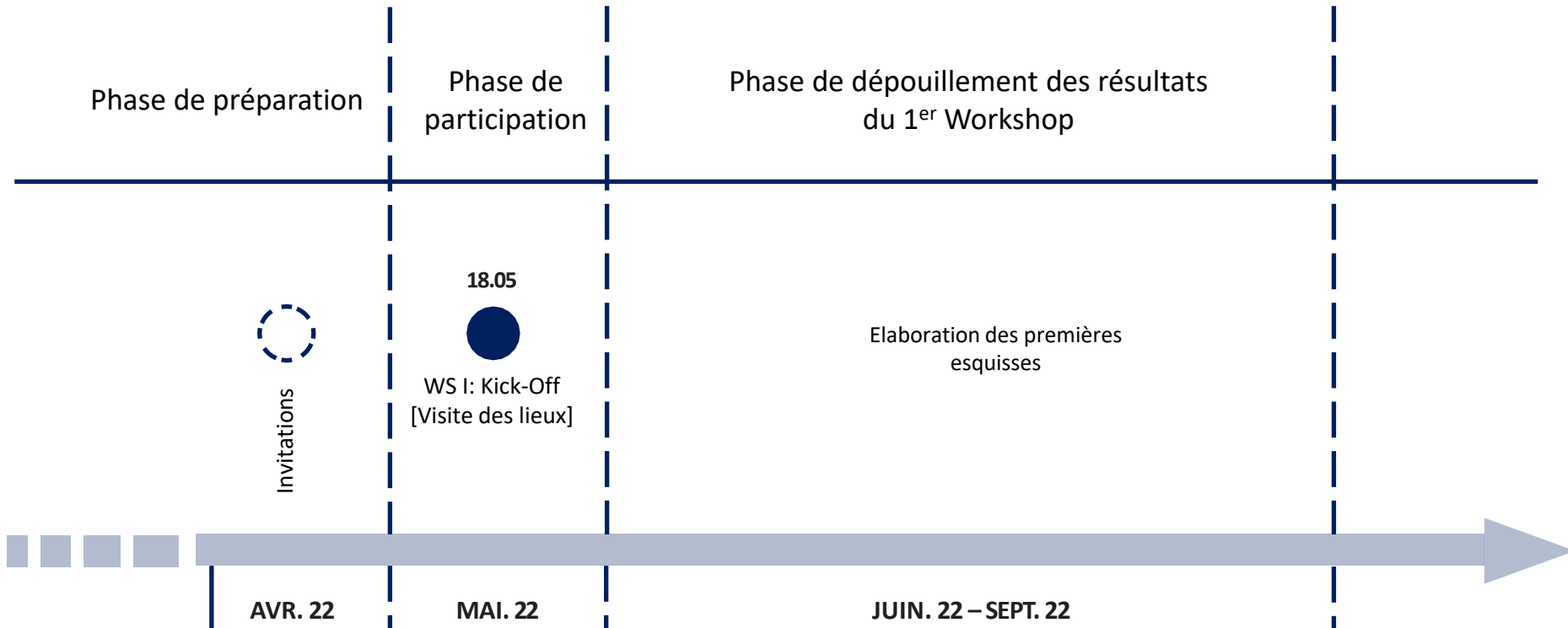


CELLULE DE SUIVI



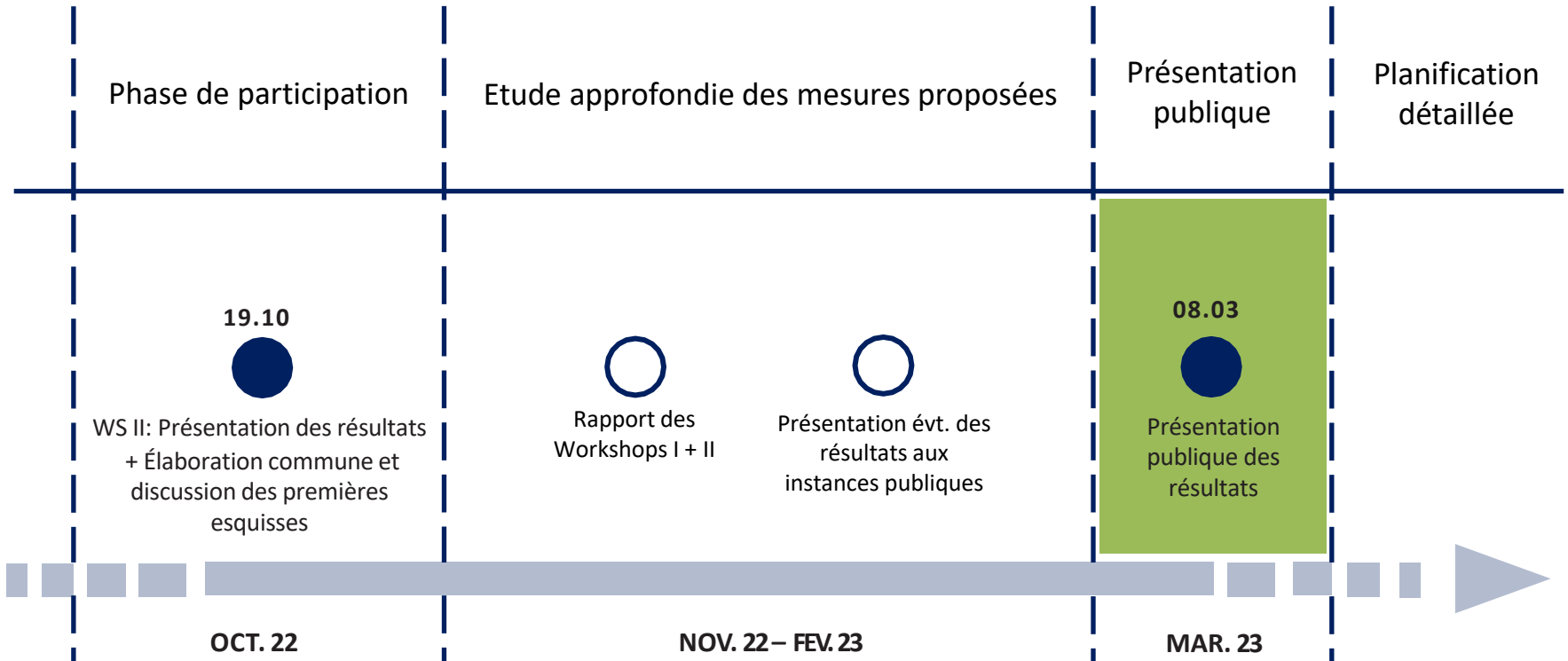
Nei Duerfplaz zu lernster

Participation citoyenne



Nei Duerfplaz zu lernster

Participation citoyenne



OBJECTIFS

- ➔ Collecte du savoir local, des intérêts et des besoins des citoyens
- ➔ Réalisation d'un guide comme cadre d'orientation pour les planifications concernant le réaménagement de la Duerfplaz à Ernster
- ➔ Analyse de la faisabilité des propositions [Système feux tricolores]

CONTRAINTES

- ➔ Règlements / normes / directives [Instances publiques]
- ➔ Faisabilité technique
- ➔ Faisabilité financière
- ➔ Qualité urbanistique
- ➔ Choix du projet final : Collège échevinal

RESULTATS

- ➔ Remise d'un document final au collège échevinal consultable par les citoyens [via le site de la commune de Niederaanven]



N°	Mesure proposée par les citoyens	Réalisation des citoyens	Prévisibilité	Politique planificatrice/mobilière et communale	Mesure réalisable / à analyser / non réalisable	Technique
120	Éclairer des PIH (Place d'échange Moutfort)	Ne pas offrir le stationnement de voyageurs	1	Il n'est pas prévu d'installer un PIH à Moutfort pour ne pas attirer de trafic supplémentaire.		Stationnement
120	Signalisation directionnelle pour les parkings dans les localités, mise en place d'un système de guidage de parkings aux entrées en localité.	Mesure le trafic de véhicules et le comportement voyageur, observer les automobilistes de la disponibilité	1	Une signalisation directionnelle adaptée pour la localisation des parkings existants. Ou l'installation d'un système de guidage électronique n'est pas en relation avec la taille des localités de la commune.		Stationnement
121	Agencement des panneaux de stationnement dans le rue de Casteren à Moutfort.	Difficile à comprendre	0	Le nombre des panneaux de stationnement dans le rue de Casteren est conforme par rapport au règlement de circulation communal et par rapport au Code de la route. Pour faciliter la compréhension, il est proposé de remplacer le panneau "N" par un panneau indiquant "N1".		Stationnement
122	Augmenter le nombre d'emplacements à la hauteur de la Gare Sandweiler Centre et aux autres gares, parking à étages (p.e. Des rampes) pour augmenter l'accessibilité.	Diminuer le transport en commun plus attractif	10	Le nombre de Casteren est favorable à un agencement de l'offre de parking au niveau des gares ferroviaires. À Sandweiler Centre, la possibilité d'offrir une partie de parking "N" dans les zones de stationnement existantes n'est pas en relation avec la construction d'un parking à étages (voir article sur consultation avec les CFI).		Stationnement
123	Remise d'activités de parking "Support" pour le public (PIH, Sandweiler Centre)	Augmenter la taille du PIH Gare Sandweiler Centre	11	Pour pouvoir utiliser au moins une partie de parking en question, il faut répondre avec les propriétaires, à savoir "D'après"		Stationnement
124	Intégrer des parkings (qualité) dans des projets de logements.	Coût des logements sans des emplacements	0	Dans le cadre de l'aménagement des centres de Casteren et de Moutfort, il est envisagé comme la réalisation de parkings publics avec des projets de logement.		Stationnement
125	Distribuer de tickets avec "Bikeboxen" ou vélos à louer dans les localités à proximité des commerces, cabinets médicaux, etc.	Aucune	0	À l'heure actuelle, il n'est pas prévu d'introduire de stationnement payant dans la commune de Casteren. L'application d'une "Bikebox" n'est donc pas réalisable. Quant à la mise en place de vélos à louer, il n'est pas possible de garantir des emplacements exclusivement à des visiteurs, contrairement aux personnes travaillant à la Poste, à la Police, etc.		Stationnement
126	Relancer des emplacements à proximité des gares pour les résidents de la commune.	Pour que les habitants de la commune disposent d'emplacements gratuits	0			Stationnement
127	Reaménagement de parking près de Centre culturel et sur le cours d'eau par une plateforme d'emplacements et de bancs de verdure (Moutfort)		0	Un parking n'est prévu dans le cadre du projet de réhabilitation du centre de Moutfort.		Stationnement

VISITE DES LIEUX

- **Observer** : Forces ? Faiblesses?
- **Interpréter** : Risques ? Opportunités?
- Relevé des observations, idées et propositions par l'équipe de modération

RÉPARTITION EN GROUPES

- divisés par langues (FR / LUX / DE)
- Discussion : **Points forts? Points faibles? Oublis? Suggestions?**
- Relevé des observations, idées et propositions par l'équipe de modération

PRESENTATION DES RESULTATS DES DIFFERENTS GROUPES

- Brève présentation des résultats
- Présentation par un membre de chaque groupe / modérateur
- Les contributions peuvent être complétées par les autres groupes



Nei Duerfplaz zu ernster

Liste des mesures proposées par les citoyens



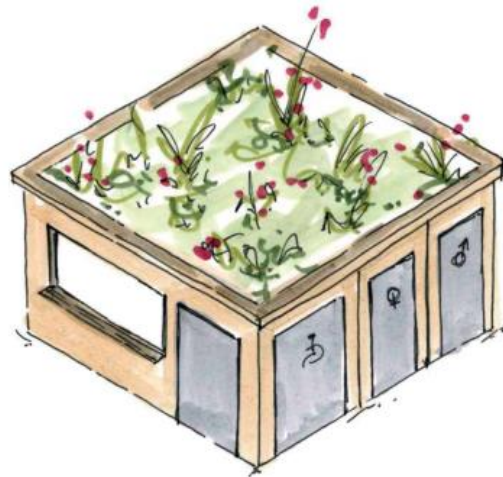
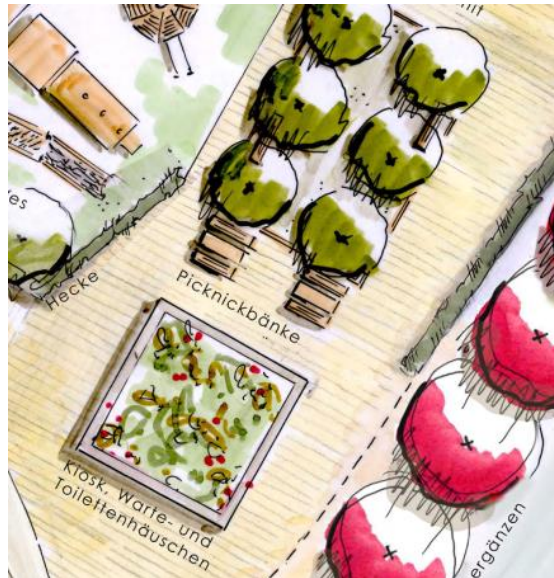
ID-NEW	ID	Mesure proposée	Pondération	Mesure réalisable / à analyser / non réalisable	Stellungnahme Verkehrsplanner und Gemeinde / Position planificateurs mobilité et commune	Thema / Thématique
23	1	Mettre un WC public / lavabo et un raccord à la canalisation (à combiner avec la mise en place d'un kiosque ou pavillon): construire un pavillon à usage multiple (station pour vélos, défibrillateur, bibliothèque (Bücherschaf), infrastructures diverses) pour créer un lieu de rencontre	22		La mise en place d'un pavillon, regroupant plusieurs fonctionnalités qui permettent de simplifier l'organisation des événements locaux, est un atout pour la Duerfplaz et sera intégrée dans la planification.	Fonctions
22	2	Sécuriser la place ouverte pour les festivals locaux (p.ex. Burgreuningen, Duerfplaz) (deux tentes de scène + espace ouvert pour la mise en place de "Buergerengien")	9		Le réaménagement de la Duerfplaz ne mettra pas en cause l'organisation de festivals locaux et les besoins artistiques lors du workshop seront pris en compte dans la planification.	Espace public
18	3	Installer des jeux d'eau (p.ex. une fontaine) dans le cadre du réaménagement de la placette	8		L'installation de jeux d'eau est en principe une bonne idée, mais les investissements techniques et financiers sont très élevés. En effet, l'utilisation d'eau potable est obligatoire pour des raisons d'hygiène. Il est donc proposé de se limiter à quelques jeux d'eau à installer sur l'aire de jeux ayant une consommation modérée.	Espace public
13	4	Limiter la vitesse à 30km/h sur le chemin repris (rue Principale)	8		La commune de Niederranven est en train d'élaborer un dossier pour demander un accord de principe auprès des autorités étatiques pour pouvoir limiter la vitesse à 30km/h au niveau de la Duerfplaz. Etant donné, qu'il s'agit d'une voie élargie, cette décision ne peut pas être prise seule par les responsables communaux. Or, indépendamment de la décision des autorités étatiques, la mise en place d'un plateau au niveau de la Duerfplaz sera intégrée dans le projet de révalorisation.	Mobilité
60	5	Aménager la Duerfplaz en "Shared Space" et élargir la zone limitée à 20km/h au maximum	6		"Aménagement d'un "Shared Space" sur la voie de l'Etat est envisageable pour une zone se situant autour d'une centralité primaire qui se définit par la présence d'un certain nombre de points d'intérêts majeurs (p.ex. fonctions publiques, commerces, etc.) Or, la faible nombre de points d'intérêts autour de la Duerfplaz ne permet pas la réalisation d'un Shared Space.	Mobilité
61	6	Supprimer les emplacements de stationnement sur la Duerfplaz	6		Pour apaiser et sécuriser la Duerfplaz de manière conséquente, la suppression des emplacements et la fermeture de la placette au trafic motorisé est indispensable.	Mobilité
9	7	Garder le terrain avec les cages de football	5		Dans le cadre du projet de réaménagement de la Duerfplaz, les cages de football ne seront pas remis en cause.	Espace public
20	8	Réduire les surfaces en béton et prévoir un maximum d'espaces verts (verdure, nouveaux arbres pour créer des espaces à l'ombre)	4		Il est prévu d'agrandir au maximum les espaces verts sur la Duerfplaz afin de créer un espace de haute qualité. Toutefois, les espaces verts prévus ne doivent pas remettre en cause la possibilité d'organiser des festivals.	Espace public
26	9	Installer un skatepark	4		Suite à la taille limitée de la Duerfplaz, l'installation d'un skatepark n'est malheureusement pas possible sans renoncer à d'autres aménagements de qualité. D'ailleurs, la commune dispose d'un skatepark sur le site "Am Sand" à Niederranven.	Fonctions
1	10	Créer une connexion de la Duerfplaz vers le Haff Faïdt pour créer un ensemble cohérent	3		En effet, une connexion directe (pour piétons) de la Duerfplaz vers le Haff Faïdt est souhaitable afin de créer une connexion de mobilité douce directe. Ceci permettrait d'optimiser le Haff Faïdt dans le réaménagement de la placette. Or, la construction d'un nouveau pont piétonnier au-dessus du cours d'eau nécessite un préalable une autorisation environnementale ainsi que de l'Administration de la Gestion de l'Eau.	Espace public
11	11	Déplacer et/ou sécuriser du passage pour piétons existant (visibilité insuffisante): optimiser les flux piétonniers et combiner ce passage à des feux tricolores (doublet-piéton), prévoir la mise en place d'un passage pour piétons supplémentaire dans le virage en direction de "Reibberg"	3		Il est prévu de sécuriser davantage le passage pour piétons existant et d'ajouter éventuellement un passage pour piétons supplémentaire en direction de Reibberg. En fonction des champs de visibilité réels, la mise en place de feux tricolores pourra être envisagée.	Mobilité
15	12	Séparer la piste cyclable et la placette (p.ex. par la pose d'une file d'arbres) et mettre en place des mesures pour apaiser la vitesse des cyclistes en approche de la place (p.ex. déviation latérale)	3		Pour sécuriser les piétons sur la placette et notamment les enfants qui y jouent, il sera proposé d'apaiser le trafic cycliste en provenance de Junglinter et de séparer la piste cyclable nationale de la placette par des éléments de végétation et de mobilier urbain.	Mobilité

ID-NEW	ID	Mesure proposée	Pondération	Mesure réalisable / à analyser / non réalisable	Stellungnahme Verkehrsplanner und Gemeinde / Position planificateurs mobilité et commune	Thema / Thématique
25	32	Prévoir un barbecue	0		Un barbecue public est intéressant, mais une infrastructure avec un feu ouvert est difficile à intégrer sur une placette publique disposant d'une aire de jeux.	Fonctions
27	33	Poser des bancs à légumes accessibles pour le public (entre la piste cyclable et la placette)	0		En principe, la mise en place de bancs publics avec des légumes est envisageable. Toutefois, le bon fonctionnement dépend essentiellement du traitement respectueux du sol.	Fonctions
28	34	Mettre un terrain de pétanque	0		Il est prévu d'aménager un terrain de pétanque sur la placette qui sera entouré d'arbres pour créer des zones d'ombre et pour réduire le solettement des surfaces.	Fonctions
29	35	Prévoir des emplacements de stationnement pour vélos et vélos électriques (avec borne de chargement)	0		Suite au passage régulier et en grand nombre de cyclistes, des supports pour le stationnement de cycles et de cycles électriques seront prévus dans le Cadre de l'installation d'un "Haff".	Fonctions
34	36	Poser un radar-tronçon qui mesure les vitesses parcourues sur toute la longueur de la travérsée d'Ernster	0		Actuellement, la mise en place de radar-tronçon n'est pas envisageable dans la localité d'Ernster, étant donné que seul l'Etat peut installer un tel dispositif de contrôle. Etant donné que de nombreuses rues se croisent avec la rue Principale, le fonctionnement d'un tel radar n'est pas garanti.	Mobilité
36	37	Assurer une meilleure cohabitation entre les cyclistes, enfants et voitures, surtout au niveau de la rue Principale	0		Les mesures d'apaisement et la révalorisation de la Duerfplaz ont comme objectif de créer un espace de haute qualité qui rassemble tous les intérêts des différents utilisateurs de l'espace public tout en réduisant au maximum les points de conflit.	Mobilité
37	38	Supprimer uniquement les emplacements sur la Duerfplaz si les emplacements le long de la rue Principale restent en place	0		A priori, la suppression des emplacements de parking sur la Duerfplaz permet de créer un espace sécurisé. La suppression des emplacements le long de la rue Principale n'est actuellement pas prévue.	Mobilité
39	39	Sécuriser l'accès privé (garage) du nouveau lotissement dans la rue de Rodenberg, comme la visibilité n'est pas garantie	0		En effet, la visibilité des automobilistes sortant de l'accès privé ne semble pas être garantie lors de la phase chantier. Or, l'accès définitif sera aménagé plus à droite pour éviter un conflit avec le passage des cyclistes.	Mobilité
43	40	Aménager un plateau à la hauteur de la Duerfplaz pour apaiser le trafic	0		Il est prévu d'aménager un plateau au niveau de la Duerfplaz sur le Chemin repris pour apaiser le trafic routier.	Mobilité
47	41	Guider l'itinéraire cyclable en trafic mixte sur le chemin repris est dangereux	0		En effet, la travérsée de la PCZ en trafic mixte sur le CR132 n'est pas souhaitable. Malheureusement, un tracé alternatif le long de la lemterbach n'a pas pu être retenu pour des raisons environnementales. Il est proposé de sensibiliser au futur les automobilistes par le marquage de pictogrammes au sol.	Mobilité
54	42	Introduire des 'priorités à droite' au niveau des intersections de la rue Principale (CR132) avec les chemins vicinaux	0		Actuellement, les routes statiques profitent en règle générale de la priorité par rapport aux chemins vicinaux et aucune exception n'est prévue actuellement (sauf en cas de danger exceptionnel).	Mobilité
58	43	Veiller à ce que le développement de la 'Duerfplaz' en combinaison avec l'atelier protégé et l'aire de jeux n'engendre pas une demande de stationnement trop élevée	0		Il est difficile de réaliser des prévisions sur le succès réel de la révalorisation de la Duerfplaz et donc aussi sur l'impact de la demande de stationnement.	Mobilité
59	44	Introduire le stationnement résidentiel à Ernster	0		Le stationnement résidentiel vise à éliminer le stationnement à longue durée dans l'espace public. Avant d'introduire une telle mesure, il est important de vérifier si les emplacements sont occupés pendant des longues périodes par p.ex. des utilisateurs du transport public.	Mobilité
62	45	Marquer les emplacements de stationnement pour éviter un stationnement/parcage illicite	0		Sur les parkings et le long de la rue Principale, le marquage des emplacements de stationnement/parcage est envisageable si des problèmes concrets émergent.	Mobilité
67	46	Aménager un emplacement de stationnement réservé aux personnes handicapées	0		Un emplacement de stationnement pour personnes handicapées sera intégré dans le projet de réaménagement de la Duerfplaz ou sur le parking existant en face de l'aire de jeux.	Mobilité

ID-NEW	ID	Mesure proposée	Pondération	Mesure réalisable / à analyser / non réalisable	Stellungnahme Verkehrsplanner und Gemeinde / Position planificateurs mobilité et commune	Thema / Thématique
44	13	Augmenter de manière générale le nombre de passages pour piétons dans le village	3		L'augmentation générale de passages pour piétons ne permet pas d'augmenter la sécurité des piétons. La mise en place doit être soigneusement définie en fonction des flux piétonniers et des contraintes existantes (p.ex. visibilité, etc.). Des passages pour piétons sont équipés par un dispositif d'éclairage spécifique. D'ailleurs, un nouveau passage pour piétons sera aménagé à la hauteur de l'Église.	Mobilité
56	14	Mettre en place de feux tricolores qui tournent au rouge en cas de dépassement de la vitesse maximale autorisée	3		La mise en place de feux tricolores pour sanctionner les dépassements de vitesse n'est pas autorisée. Cette mesure risque d'ailleurs d'inclure les automobilistes en délit de ne pas respecter les feux tricolores et conduire ainsi à des situations dangereuses (surtout si les feux sont combinés à un passage pour piétons).	Mobilité
31	15	Élargir le périmètre du réaménagement prévu: intégrer des mesures d'apaisement de trafic sur toute la longueur de la rue Principale (CR132) à Ernster	2		Dans le cadre des workshops, le périmètre d'étude se limite en principe à la Duerfplaz ainsi qu'à la rue Principale adjacente. Toutefois, des aménagements d'apaisement de trafic supplémentaires peuvent être prises en compte dans le cadre d'un concept de mobilité plus général.	Mobilité
40	16	Réaliser des mesures d'apaisement de trafic au niveau des entrées en localité, avertir l'approche de la localité au moyen d'un panneau dynamique (50km/h)	2		À court terme, des bandes ralentisseuses sont installées au niveau des entrées en localités, des panneaux avertisseurs étant déjà installés.	Mobilité
57	17	Sécuriser le raccord de la piste cyclable à la rue Principale en améliorant par exemple la visibilité pour au niveau de la rue de Rodenberg, comme les cyclistes sont perpus l'arbitrage par les voitures; rendre la piste cyclable également plus visible	2		En effet, la visibilité des cyclistes sortant vers la rue de Rodenberg est insuffisante et une sécurisation de la situation s'avère nécessaire.	Mobilité
16	18	Mettre un affichage d'information sur la localité d'Ernster ("Ernster - frier an haut")	1		Un panneau d'information sur l'histoire locale est souhaitable et pourra être intégrée dans le projet.	Espace public
41	19	Enlever les rigoles en pavés sur la rue Principale (CR132) (en direction de Gonderange)	1		Dans le cadre des workshops, le périmètre d'étude se limite en principe à la Duerfplaz ainsi qu'à la rue Principale adjacente. La suppression des rigoles en pavés peut être envisagée dans le cadre d'un réaménagement global de la rue Principale.	Mobilité
49	20	Aménager l'arrêt de bus en cap pour éviter le dépassement du bus par les voitures	1		Si possible, les arrêts de bus seront aménagés en cap pour prioriser les bus. Or, il est à vérifier si un tel aménagement est possible en terme de sécurité.	Mobilité
3	21	Remplacer les bûts de verdure existants le long de la rue Principale (CR132) par une file d'arbres	0		Les bûts de verdure existants seront en effet remplacés par une file d'arbres structurant l'espace et créant des zones d'ombre.	Espace public
4	22	Ouvrir la placette à l'aire de jeux, créer une transition cohérente	0		La cohérence entre l'aire de jeux existante et la placette adjacente est primordiale afin de créer un ensemble urbain harmonieux.	Espace public
5	23	Garantir un accès au cours d'eau à l'intérieur l'ernsterbach dans le projet de réaménagement (accès)	0		Actuellement il existe un accès au cours d'eau. L'aménagement d'un accès plus vaste est toutefois difficile pour des raisons de sécurité et d'environnement. Etant donné que le lit du cours d'eau est très encroûté, l'aménagement d'un accès confortable nécessiterait beaucoup d'espace et remettrait en cause l'aire de jeux.	Espace public
6	24	Revaloriser la station de transformation électrique (CREOS) dans le cadre du projet de réaménagement (accès)	0		Une mise en valeur de la station de transformation électrique constitue un atout pour la Duerfplaz et sera intégrée dans le projet.	Espace public
7	25	Réaliser le solettement des surfaces pour atténuer les pics de chaleur en été	0		En effet, en augmentant le nombre de surfaces vertes sur la placette, les pics de chaleur peuvent être atténués et créer ainsi un climat local plus doux.	Espace public
10	26	Créer des bancs pour s'asseoir dans l'ombre, mettre éventuellement des tables pour pique-niquer	0		La présence d'une aire de jeux et la mise en valeur de la placette sera accompagnée par la mise en place de mobilier urbain et d'éléments qui permettent de séjourner.	Espace public
14	27	Eviter de poser des pavés à la hauteur des paniers de basket-ball	0		OK	Espace public
17	28	Intégrer un sentier didactique ("Fuhi- oder Sensoirpfad") dans le projet	0		Suite à l'agrandissement de l'aire de jeux en direction de la rue Principale, la mise en place d'un parcours didactique a facilement pu être intégré.	Espace public
19	29	Poser des cendriers publics	0		Des cendriers peuvent être intégrés dans les bouelles qui sont à la disposition du public.	Espace public
21	30	Aggrandir la Duerfplaz jusqu'au carrefour de la rue Principale avec la rue de Rodenberg respectivement avec la rue de l'École / rue du Gruenewald pour créer une entité urbaine cohérente	0		L'agrandissement de la surface considérée dans le cadre de la Duerfplaz reste a priori limitée au tronçon entre la rue de Rodenberg et le pont au-dessus de la lemterbach. Une extension de la placette vers la rue de l'École est toutefois souhaitable pour intégrer le projet de l'atelier protégé "Haff Faïdt".	Espace public
24	31	Prévoir un caniste (Muprevits)	0		Suite à la centralité de la Duerfplaz, la mise en place d'un caniste n'est pas prioritaire et le constitue pas une révalorisation de la placette.	Fonctions

67 mesures proposées regroupées en 46 points

Nei Duerfplaz zu lernster Esquisses de la « Duerfplaz »



Nei Duerfplatz zu lernster Esquisses de la « Duerfplatz »



Nei Duerfplaz zu lernster Esquisses de la « Duerfplaz »



PRESENTATION DES RESULTATS DU 1^{er} WORKSHOP

- Esquisses de la « Duerfplaz »
- Mesures proposées par les citoyens

RÉPARTITION EN GROUPES

- divisés par langues (FR / LUX / DE)
- Discussion des esquisses : **Points forts? Points faibles? Oublis? Suggestions?**
- Relevé des observations, idées et propositions par l'équipe de modération

PRESENTATION DES RESULTATS DES DIFF. GROUPES

- Brève présentation des résultats
- Présentation par un membre de chaque groupe / modérateur
- Les contributions peuvent être complétées par les autres groupes



Nei Duerfplaz zu lernster

2^e workshop [19/10/2022]

20 mesures supplémentaires proposées



Asphalte auf Spielplatz erneuern

Zusätzlicher Fußgängerweg auf der rue Principale in Richtung Rammelding

Aménagement des entrées en localité

Elektralladestationen hinzufügen + Vel'OH Station

Strassenbreite rue de Pödenboorg → Autos fahren über den Gehweg

Kiosk → Automat fir Gedrenks

Bushaltestelle Richtung Niederaanven → Wartefläche verbreitern

Bushaltestelle Dir. Niederaanven Trottoir möglichst breit machen (während Kanner)

Bestehenden Parking besser zeichnen

Auto'en dovun ofhalen man Auto op d'Plaz ze fueren

Neugestalt Dorfplatz Vorentwurfsk m 1/200

IST+RTNER

Zeitplatz: Kamalun (L)

Acad

2 Ampel bei Ueberweg Hoff möglich?

Können die Bäume beim Petanque Geschützte Plattformen sein

Wippe versetzen

Kran fir Wasser opzefüllen

Bestehende Hecken bei Bushaltestelle erhalten

Belag bei Basketballkorb SO, dass weniger Lärm entsteht

Kleing Wasserfontänen fir d'Kanner (Per Knopfdruck, per Handkraft)

Beim Barfuurweg epper fir d'Feis ze Wischen

Nei Duerfplaz zu lernster

2^e workshop [19/10/2022]



Liste des mesures proposées dans le cadre du Workshop "Raménagement de la « Duerfplaz » à Ernster" du 19/10/2022

20 mesures supplémentaires proposées

ID - NEW	ID	Mesure proposée	Pondération	Mesure réalisable / à analyser / non réalisable	Stellungnahme Verkehrsplaner und Gemeinde / Position planificateurs mobilité et commune	Thema / Thématique
	A	Mettre en place un obstacle (p.ex. poteau) pour éviter le stationnement de véhicules sur la nouvelle placette	8		L'accès à la placette est interdit aux véhicules motorisés et la mise en place d'un poteau pour éviter le stationnement sauvage est tout à fait envisageable.	Mobilité
	B	Choisir un revêtement au niveau du panier de basket-ball qui réduit le bruit	7		Le revêtement choisi ("wassergebundene Decke") réduit le bruit par rapport au revêtement existant.	Espace public
	C	Mettre en place un raccord au canal (DN100) et maintenir / remettre en place le poteau incendie ("Hydrant")	6		Dans le cadre du réaménagement de la Duerfplaz, le poteau incendie existant sera maintenu ou déplacé (mais toujours disponible) et un raccord à la canalisation existante sera prévu.	Fonctions
	D	Ajouter un distributeur de boissons dans le pavillon	5		L'exploitation du kiosque ne peut pas se faire 24h/24 et l'intégration d'un distributeur de boissons est une bonne idée pour pouvoir offrir des boissons fraîches aux visiteurs.	Fonctions
	E	Mettre en place des mesures d'apaisement de trafic au niveau des entrées en localité	5		En effet, il est prévu de réaménager les entrées en localité à Ernster. A court terme, par la mise en place de bandes ralentisseurs sonores et à long terme par des mesures constructives (p.ex. îlot médian, portail ou plateau).	Mobilité
	F	Mettre un robinet d'eau potable (pour les cyclistes)	4		Le robinet d'eau existant ne sera pas déplacé et un robinet supplémentaire sera disponible au niveau du kiosque.	Fonctions
	G	Aménager un emplacement pour personnes handicapées à la hauteur de la maison 11B (en face de la Duerfplaz)	3		La mise en place d'un emplacement pour personnes handicapées au niveau de la maison 11B n'est malheureusement pas possible, étant donné qu'il est prévu de mettre en place un passage pour piétons. Cet emplacement sera mis en place sur le parking existant en face de l'aire de jeux.	Mobilité
	H	Améliorer la signalisation du parking existant	3		Afin de rendre le parking existant plus visible pour les visiteurs, une signalisation supplémentaire sera mise en place.	Mobilité
	I	Élargir le gabarit routier dans la rue de Rodenbourg pour éviter la traversée de véhicules sur le trottoir	3		Au niveau du virage, le passage de deux voitures est en effet difficile, mais la voirie rétrécie constitue également un moyen d'apaisement de trafic et un élargissement serait probablement à la charge du trottoir ou des arbres existants. Pour éviter le passage de véhicules motorisés sur le trottoir, la pose de poteaux est envisageable.	Mobilité
	J	Déplacer la bascule sur l'aire de jeux et ne pas la supprimer	2		Il n'est pas prévu de supprimer la bascule, mais de la déplacer dans un autre coin de l'aire de jeux.	Espace public
	K	Maintenir les haies existantes à côté de l'arrêt de bus	2		Les haies existantes seront maintenues si leur position est compatible avec l'agrandissement de l'aire de jeux. Le cas échéant, les haies seront déplacées (si possible) ou compensées par une nouvelle plantation.	Espace public
	L	Ajouter quelques petites fontaines d'eau pour les enfants (à manipuler manuellement par les enfants)	2		Il est tout à fait envisageable de compléter les jeux d'eau prévus par quelques dispositifs supplémentaires.	Fonctions
	M	Élargir la surface d'attente au niveau de l'arrêt de bus en direction de Rameldange	2		En effet, le nombre d'élèves en attente du bus scolaire est très élevé et un élargissement de la surface d'attente est souhaitable.	Mobilité
	N	Arbres autour du terrain de pétanque: mettre des platanes ("geschnittene Platanen")	1		La plantation de platanes autour du terrain de pétanque est tout à fait envisageable.	Espace public

ID - NEW	ID	Mesure proposée	Pondération	Mesure réalisable / à analyser / non réalisable	Stellungnahme Verkehrsplaner und Gemeinde / Position planificateurs mobilité et commune	Thema / Thématique
O	O	Ajouter un passage pour piétons supplémentaire sur le tronçon de rue entre la Duerfplaz et l'entrée en agglomération en direction de Rameldange	1		La mise en place d'un passage pour piétons supplémentaire est en principe envisageable. Il faut toutefois définir la position exacte afin qu'il corresponde au besoin des piétons.	Mobilité
P	P	Sécuriser également le passage pour piétons à la hauteur du Haff Feidt par la mise en place de feux tricolores	0		La mise en place de feux tricolores sur deux passages pour piétons si proches n'est probablement pas autorisable, surtout si le nombre de piétons reste relativement modéré. Toutefois, le passage pour piétons respectera les normes de sécurité (éclairage, accessibilité, visibilité) en vigueur.	Mobilité
Q	Q	Offrir un moyen pour se laver les pieds au niveau du sentier didactique	0		Il n'est pas prévu de mettre en place un dispositif spécifique pour se laver les pieds, mais un robinet est toutefois disponible sur l'aire de jeux qui pourra être utilisé.	Fonctions
R	R	Mettre des stations de recharge électrique pour vélos ainsi qu'une station de location "Vel'OH"	0		Une station de recharge pour vélos électriques est prévue sur la Duerfplaz, la mise en place d'une station de location de vélos "Vel'OH" est également envisageable à moyen terme. Or, il est recommandé de mener au préalable une analyse coûts-avantages pour savoir si une installation est rentable à Ernster.	Mobilité
S	S	Renouveler le revêtement en asphalte sur l'aire de jeux	0		Dans le cadre du réaménagement de la Duerfplaz, le revêtement sur l'aire de jeux sera renouvelé.	Espace public
T	T	L'accès au Haff Feidt via la passerelle passe à travers l'aire de jeux, alors que les chiens sont interdits dans l'enceinte de l'aire de jeux - Proposer un tracé alternatif	0		En effet, l'interdiction aux chiens sur l'aire de jeux est incompatible avec la passerelle vers le Haff Feidt. Il sera analysé si un tracé alternatif est envisageable sans pour autant imposer d'autres contraintes aux utilisateurs de cette passerelle.	Espace public

Nei Duerfplaz zu lernster

Vue sur la 'Duerfplaz' et l'aire de jeux



Nei Duerfplaz zu Iernster Vue sur le « Haff Feidt »



Nei Duerfplaz zu Iernster

Liste des mesures proposées par les citoyens

Mesure proposée	Pondération	Mesure réalisable / à analyser / non réalisable	Stellungnahme Verkehrsplaner und Gemeinde / Position planificateurs mobilité et commune
Mettre un WC public / lavabo et un raccord à la canalisation [à combiner avec la mise en place d'un kiosk ou pavillon] ; construire un pavillon à usage multiple [station pour vélos, défibrillateur, bibliothèque (Bicherschaaf), infrastructures diverses] pour créer un lieu de rencontre	22		La mise en place d'un pavillon, regroupant plusieurs fonctionnalités qui permettent de simplifier l'organisation de manifestations locales, est un atout pour la Duerfplaz et sera intégrée dans la planification.



Nei Duerfplaz zu lernster

Liste des mesures proposées par les citoyens

Mesure proposée	Pondération	Mesure réalisable / à analyser / non réalisable	Stellungnahme Verkehrsplaner und Gemeinde / Position planificateurs mobilité et commune
Mettre un WC public / lavabo et un raccord à la canalisation [à combiner avec la mise en place d'un kiosk ou pavillon] ; construire un pavillon à usage multiple [station pour vélos, défibrillateur, bibliothèque (Bicherschaaf), infrastructures diverses] pour créer un lieu de rencontre	22		La mise en place d'un pavillon, regroupant plusieurs fonctionnalités qui permettent de simplifier l'organisation de manifestations locales, est un atout pour la Duerfplaz et sera intégrée dans la planification.

Ansichten m 1/100

Ansicht Nord



Ansicht West



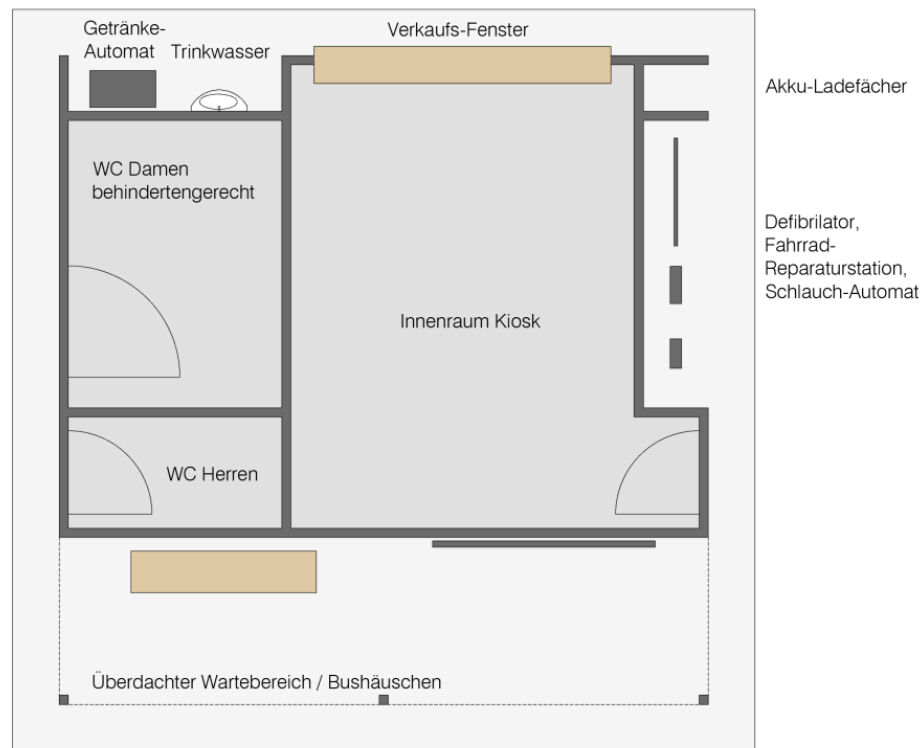
Ansicht Süd



Ansicht Ost



Grundriss m 1/50



Nei Duerfplaz zu Iernster

Liste des mesures proposées par les citoyens

Mesure proposée	Pondération	Mesure réalisable / à analyser / non réalisable	Stellungnahme Verkehrsplaner und Gemeinde / Position planificateurs mobilité et commune
Installer des jeux d'eau (p.ex. une fontaine) dans le cadre du réaménagement de la placette	8		L'installation de jeux d'eau est en principe une bonne idée, mais les investissements techniques et financiers sont très élevés. En effet, l'utilisation d'eau potable est obligatoire pour des raisons d'hygiène. Il est donc proposé de se limiter à quelques jeux d'eau à installer sur l'aire de jeux ayant une consommation modérée.



Nei Duerfplaz zu Iernster

Liste des mesures proposées par les citoyens

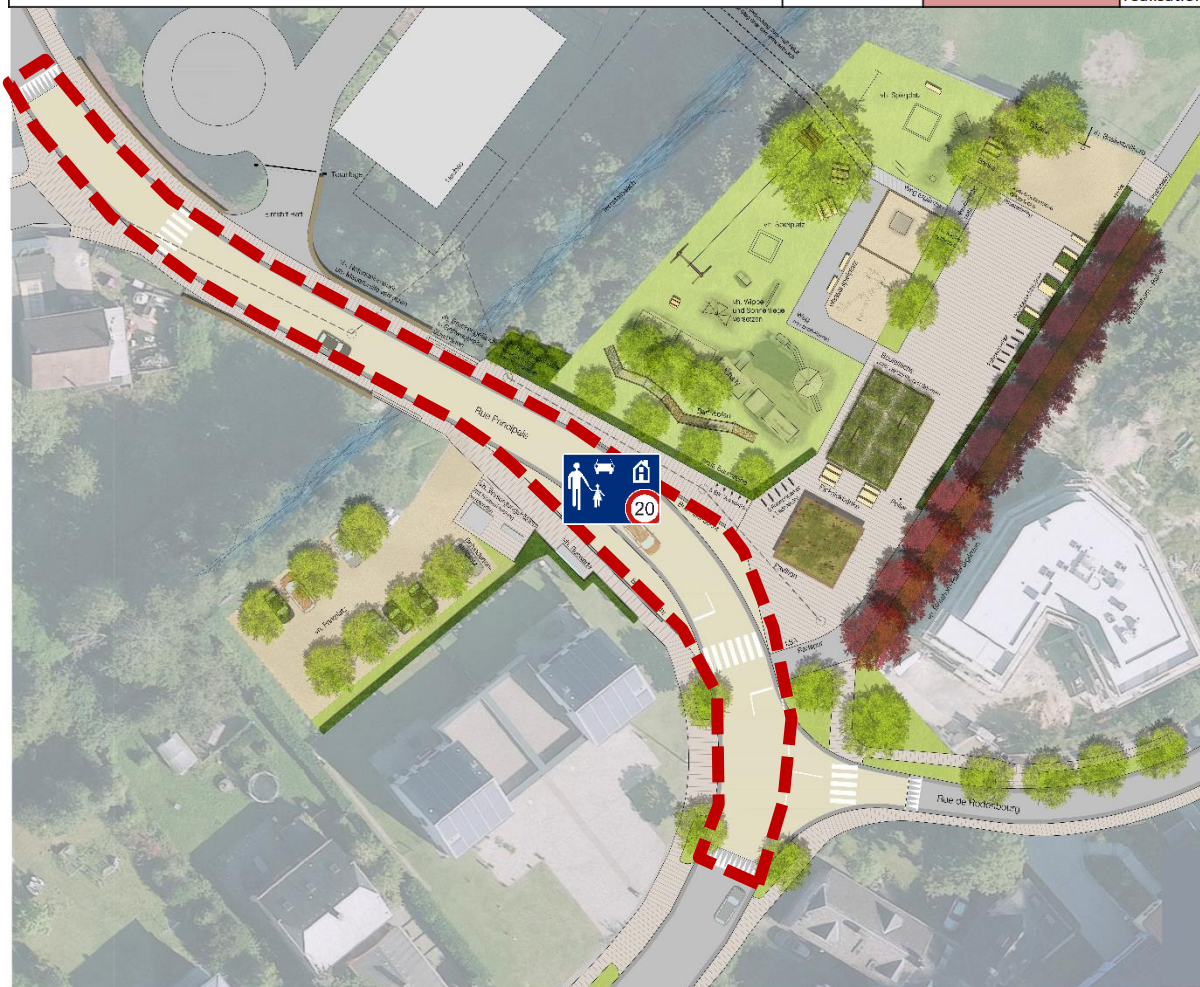
Mesure proposée	Pondération	Mesure réalisable / à analyser / non réalisable	Stellungnahme Verkehrsplaner und Gemeinde / Position planificateurs mobilité et commune
Limiter la vitesse à 30km/h sur le chemin repris (rue Principale)	8		La commune de Niederaanven est en train d'élaborer un dossier pour demander un accord de principe auprès des autorités étatiques pour pouvoir limiter la vitesse à 30km/h au niveau de la Duerfplaz. Etant donné, qu'il s'agit d'une voirie étatique, cette décision ne peut pas être prise seule par les responsables communaux. Or, indépendamment de la décision des autorités étatiques, la mise en place d'un plateau au niveau de la Duerfplaz sera intégrée dans le projet de revalorisation.



Nei Duerfplaz zu lernster

Liste des mesures proposées par les citoyens

Mesure proposée	Pondération	Mesure réalisable / à analyser / non réalisable	Stellungnahme Verkehrsplaner und Gemeinde / Position planificateurs mobilité et commune
Aménager la Duerfplaz en "Shared Space" et élargir la zone limitée à 20km/h au maximum	6		L'aménagement d'un "Shared space" sur la voirie de l'Etat est envisageable pour un tronçon se situant autour d'une centralité primaire qui se définit par la présence d'un certain nombre de points d'intérêts majeurs (p.ex. fonctions publiques, commerces, etc.). Or, le faible nombre de points d'intérêts autour de la Duerfplaz ne permet pas la réalisation d'un Shared Space.



Nei Duerfplaz zu Iernster

Liste des mesures proposées par les citoyens

Mesure proposée	Pondération	Mesure réalisable / à analyser / non réalisable	Stellungnahme Verkehrsplaner und Gemeinde / Position planificateurs mobilité et commune
Garder le terrain avec les cages de football	5		Dans le cadre du projet de réaménagement de la Duerfplaz, les cages de fottball ne seront pas remis en cause.



Nei Duerfplaz zu Iernster

Liste des mesures proposées par les citoyens

Mesure proposée	Pondération	Mesure réalisable / à analyser / non réalisable	Stellungnahme Verkehrsplaner und Gemeinde / Position planificateurs mobilité et commune
Réduire les surfaces en béton et prévoir un maximum d'espaces verts (verdure, nouveaux arbres pour créer des espaces à l'ombre)	4		Il est prévu d'agrandir au maximum les espaces verts sur la Duerfplaz afin de créer un espace de haute qualité. Toutefois, les espaces verts prévus ne doivent pas remettre en cause la possibilité d'organiser des festivités.



Nei Duerfplaz zu Iernster

Liste des mesures proposées par les citoyens

Mesure proposée	Pondération	Mesure réalisable / à analyser / non réalisable	Stellungnahme Verkehrsplaner und Gemeinde / Position planificateurs mobilité et commune
Installer un skatepark	4		Suite à la taille limitée de la Duerfplaz, l'installation d'un skatepark n'est malheureusement pas possible sans renoncer à d'autres réaménagement de qualité. D'ailleurs, la commune dispose d'un skatepark sur le site "Am Sand" à Niederanven.



Nei Duerfplaz zu Iernster

Liste des mesures proposées par les citoyens

Mesure proposée	Pondération	Mesure réalisable / à analyser / non réalisable	Stellungnahme Verkehrsplaner und Gemeinde / Position planificateurs mobilité et commune
Créer une connexion de la Duerfplaz vers le Haff Feidt pour créer un ensemble cohérent	3		En effet, une connexion directe (pour piétons) de la Duerfplaz vers le Haff Feidt est souhaitable afin de créer une connexion de mobilité douce directe. Ceci permettrait d'intégrer le Haff Feidt dans le réaménagement de la placette. Or, la construction d'un nouvel pont piétonnier au-dessus du cours d'eau nécessite au préalable une autorisation environnementale ainsi que de l'Administration de la Gestion de l'Eau.



Nei Duerfplaz zu Iernster

Liste des mesures proposées par les citoyens

Mesure proposée	Pondération	Mesure réalisable / à analyser / non réalisable	Stellungnahme Verkehrsplaner und Gemeinde / Position planificateurs mobilité et commune
Déplacement et/ou sécurisation du passage pour piétons existant (visibilité insuffisante): optimiser les flux piétonniers et combiner ce passage à des feux tricolores (bouton-poussoir), prévoir la mise en place d'un passage pour piétons supplémentaire dans le virage en direction du 'Beiebierg'.	3		Il est prévu de sécuriser davantage le passage pour piétons existant et d'ajouter éventuellement un passage pour piétons supplémentaire en direction du Beiebierg. En fonction des champs de visibilité réels, la mise en place de feux tricolores pourra être envisagée.



Nei Duerfplaz zu Iernster

Liste des mesures proposées par les citoyens

Mesure proposée	Pondération	Mesure réalisable / à analyser / non réalisable	Stellungnahme Verkehrsplaner und Gemeinde / Position planificateurs mobilité et commune
Séparer la piste cyclable et la placette (p.ex. par la pose d'une filée d'arbres) et mettre en place des mesures pour apaiser la vitesse des cyclistes en approche de la place [p.ex. déviation latérale]	3		Pour sécuriser les piétons sur la placette et notamment les enfants qui y jouent, il sera proposé d'apaiser le trafic cycliste en provenance de Junglinster et de séparer la piste cyclable nationale de la placette par des éléments de végétation et de mobilier urbain.



Nei Duerfplaz zu Iernster

Liste des mesures proposées par les citoyens

Mesure proposée	Pondération	Mesure réalisable / à analyser / non réalisable	Stellungnahme Verkehrsplaner und Gemeinde / Position planificateurs mobilité et commune
Mettre en place un obstacle (p.ex. poteau) pour éviter le stationnement de véhicules sur la nouvelle placette	8		L'accès à la placette est interdit aux véhicules motorisés et la mise en place d'un poteau pour éviter le stationnement sauvage est tout à fait envisageable.



Nei Duerfplaz zu Iernster

Liste des mesures proposées par les citoyens

Mesure proposée	Pondération	Mesure réalisable / à analyser / non réalisable	Stellungnahme Verkehrsplaner und Gemeinde / Position planificateurs mobilité et commune
Choisir un revêtement au niveau du panier de basket-ball qui réduit le bruit	7		Le revêtement choisi ("wassergebundene Decke") réduit le bruit par rapport au revêtement existant.



Nei Duerfplaz zu Iernster

Liste des mesures proposées par les citoyens

Mesure proposée	Pondération	Mesure réalisable / à analyser / non réalisable	Stellungnahme Verkehrsplaner und Gemeinde / Position planificateurs mobilité et commune
Mettre en place un raccord au canal (DN100) et maintenir / remettre en place le poteau incendie ("Hydrant")	6		Dans le cadre du réaménagement de la Duerfplaz, le poteau incendie existant sera maintenu ou déplacé (mais toujours disponible) et un raccord à la canalisation existante sera prévu.

Workshop II



Nei Duerfplaz zu Iernster

Mesures d'apaisement sur la rue Principale (CR132)



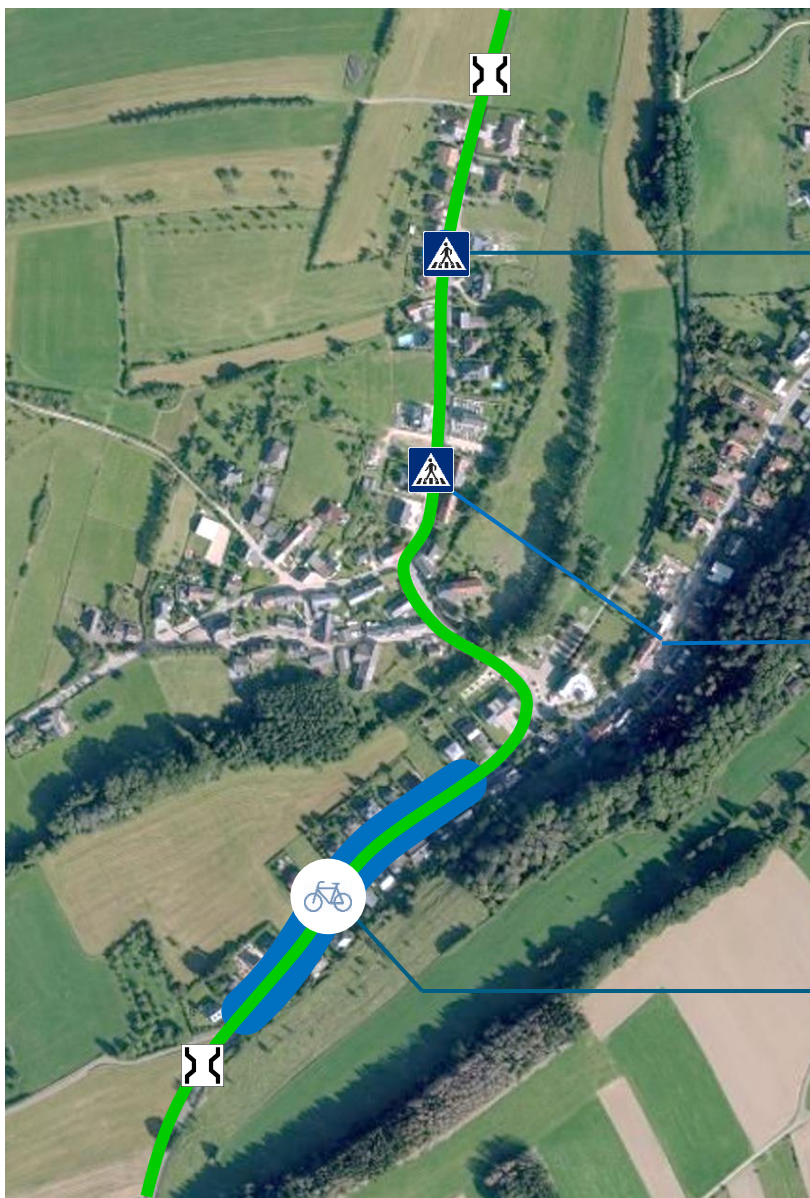
A court terme: Bandes ralentisseurs et panneau de vitesse
A moyen terme: Aménagement constructif de l'entrée en localité



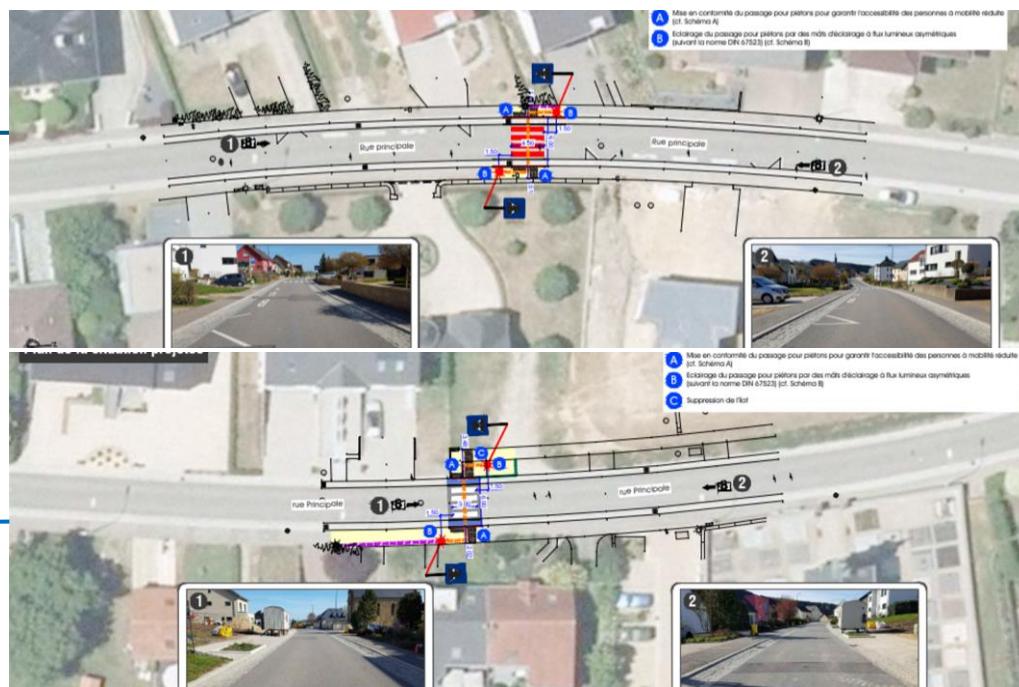
A court terme: Bandes ralentisseurs
A moyen terme: Aménagement constructif de l'entrée en localité

Nei Duerfplaz zu Iernster

Mesures d'apaisement sur la rue Principale (CR132)



FIN 2022: Eclairage et mise en conformité de deux passages pour piétons, dont un nouveau

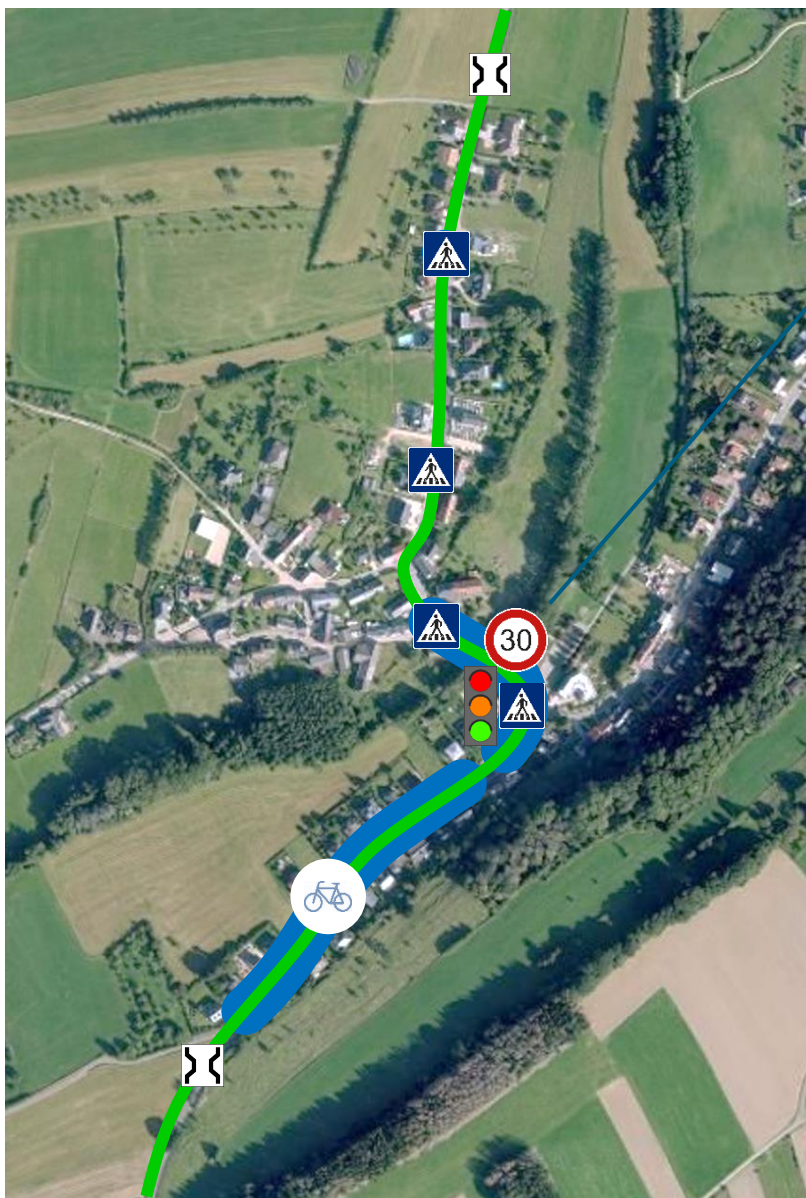


A court terme: Marquage de pictogrammes « cycles » pour sensibiliser les automobilistes



Nei Duerfplaz zu Iernster

Mesures d'apaisement sur la rue Principale (CR132)



Revalorisation de la Duerfplaz – Demande de principe pour :

- Aménagement d'un plateau
- Limitation de la vitesse à 30km/h sur 160m
- Eclairage et mise en conformité des deux passages pour piétons , dont un avec signalisation tricolore





SCHROEDER & ASSOCIÉS

