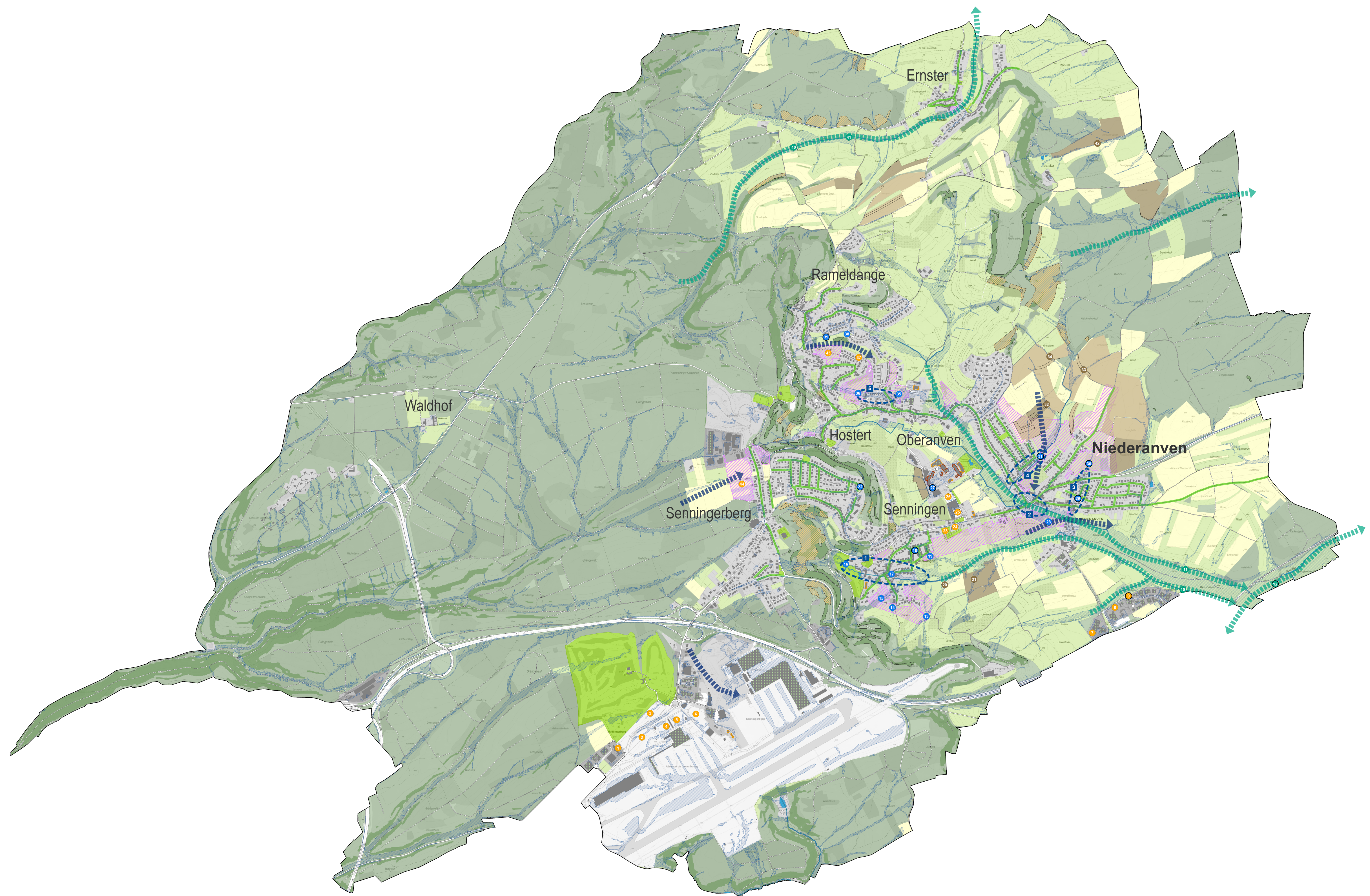


Klimaanpassungskonzept der SIAS-Gemeinde Niederaanven

Maßnahmenkarte



Legende

- Maßnahmenvorschläge**
- Einzelstandorte mit Maßnahmenswerpunkt
- Hochwasser und Starkregen
 - Klima (Hitze und Trockenheit)
 - Vermeidung von Erosion
 - Entwicklung von Feuchtbiotopen
 - Standortnummer
 - im Eigentum der Gemeinde
- Straßen- und Dachbegrünung**
- Anlage einer Baumallee
 - - - Ergänzung der Begrünung
 - Dachbegrünung
- Schutz gegenüber pot. Hochwasser/Starkregenrisiken**
- vertieftes Konzept zu Abfluss und Retention an Hotspots erarbeiten
- Sensitive und technische Einrichtungen**
- empfindlich gegenüber thermischer Belastung
 - empfindlich gegenüber thermischer Belastung und Überflutung
- Geplante Bauflächen: Minimierung thermische Belastung, Starkregen-, Hochwasserrisiko**
- Wohn-/Mischgebiet
 - Industrie-/Gewerbegebiet
- Sicherung der Ausgleichsfunktionen**
- Kaltluftleitbahn
 - Feuchtbiotopverbund
- Klimaanpassungsmaßnahmen im Offenland**
- Umwandlung trockenheitsempfindlicher Waldbestände
 - Erosionsmindernde Maßnahmen im Wald
 - Erosionsmindernde Maßnahmen auf Ackerstandorten (Priorität 1 | 2)
 - im Eigentum der Gemeinde
- Weitere Darstellung**
- Überflutungsgefährdete Flächen**
- HQextrem und Starkregen (Flächen größer als 300 m²)
- Landnutzung**
- Gebäude
 - Siedlung
 - Industrie-/Gewerbegebiet
 - Flugplatz
 - Urbane Grünflächen
 - Ackerland
 - Grünland
 - Wald
 - Gewässer
 - Fließgewässer
 - Gemeindegrenze

Strategische Ziele

