

RESSOURCË WÄERTSCHÄTZEN, OFFALL REDUZÉIEREN

# Neit Offfall-Taxereglement ab 2026

#fänkvirun



INHALTSVERZEECHNES

Avant-propos

03

Zesumme fir eng  
nohalteg Offallgestioun

06

E kollektive Succès  
zënter 2021

07

Firwat eng Adaptatioun  
vun de Präisser am  
Joer 2026?

08

Nei Tariffer fir 2026

09

Servicer am  
Iwwerbléck

12

Wéi een den Impact  
vun der Präiserhéijung  
limitéiere kann

14

Den neie  
Ressourcenzenter  
zu Minsbech

16

Är Gemeng un Ärer  
Säit

19

Conclusioun

19





**Minister fir Ëmwelt, Klima a Biodiversitéit, Serge Wilmes**

D'Gestioun vun de Ressourcen ass ee vun de wichtegste Pilieren an der Transition hin zu enger zirkulärer Wirtschaft. D'Efforte vun all eenzelnen ziele fir zu engem bessere Ressourcenschutz bäizedroen an eng méi nohalteg Gesellschaft z'erreechen. D'Begleedung vun de Bierger duerch d'Gemengen an d'Syndikater spillt eng entscheidend Roll an dëser Iwwergangsphas.

D'Null-Offall-Strategie vum SIAS ass op d'Ziler vun der nationaler Strategie ofgestëmmt, wou d'Erhale vun de Ressourcë souwéi d'Präventioun an d'Reduktioun vun Offäll eng zentral Bedeutung hunn.

De Prinzip vum „pollueur-payeur“ huet seng Wierksamkeet gewisen, andeems en d'Bierger dozou uleet, seng Haushalts-offäll besser ze trennen. Mat enger ausgeglachener Approche féiert dës Prinzip d'Bewosstsinn an d'Verantwortung am Ëmgang mat Offäll. Wann den Prinzip ëmgesat ass, dréit en zu enger besserer Ressourcegestioun am Alldag bäi, andeems en all Mënsch fir den Ëmweltimpakt vu sengen Handlungen sensibiliséiert.

Mir wëllen dofir d'Bierger an d'Gemengen am SIAS encouragéieren, hir erfollegräich Initiative weiderzeféieren, an ënnerstëtze se voll a ganz bei hire Mesurë fir d'Valorisatioun vun de Ressourcen – mam gemeinsamen Zil, den Iwwergang zu enger zirkulärer Wirtschaft virunzebréngen.



**President vum SIAS,  
Claude Marson**

*Zesumme fir eng  
nohaltég Entwécklung  
an eiser Regioun.*

Wéi eise Syndikat SIAS am Joer 2021 d'Strategie "Null-Offall" lancéiert huet, waren d'gesaten Ziler ambitiéis. Mir woussten, datt mir mat verschiddene vun eisen Approchë Pionéier zu Lëtzebuerg waren.

Haut mécht dësen innovativen Usaz Schoul: vun der Klima-Agence als "Projet Phar" ausgezeechent an iwwer eis Landesgrenzen eraus unerkannt, weist en, datt eng ambitiéis Politik fir d'Gestioun vun de Ressourcen op kommunalem an interkommunalem Niveau méiglech ass. Dësen Erfolleg ass haaptsächlechlech ze verdanken, léif Biergerinnen a Bierger! Dir hutt lech bereet erkläert, Är deeglech Gewunnechten an der Gestioun vum Offall ze changéieren. Fir sou iwwerzeegend Resultater ze erreechen, ass et nämlech néideg, déi eegen Akafsgewunnechten ze änneren, eng genee Zortéierung ëmzesetzen an d'Ariichtunge fir d'Zeréckféiere vun de Ressourcen an d'Kreeslafwirtschaft ze notzen – Infrastrukturen, déi vun de Gemengen zur Verfügung gestallt ginn.

Mee dësen Erfolleg stellt eis och virun nei Erausforderungen. D'Käschte fir d'Veaarbechtung vun de Ressourcë klammen an d'Ëmweltufuerderunge gi méi streng. Dat neit Offall-Taxereglement gräift dës Konditiounen op während gläichzäiteg de Prinzip vum "pollueur-payeur" bäibehale gëtt. An anere Wieder, d'Facturatioun riicht sech nom Gewicht vum Reschtoffall, wouduerch all Stot fir seng eege Käschte verantwortlech ass. Dëse Prinzip ass fair a motivéiert d'Stéit, sech ëm d'Reduktioun vum Offall ze beméien. Mir zéien doduerch positiv Resultater fir eis Ëmwelt, an zäitgläich kënnen d'Suen, déi d'Gemeenge spueren, a Projeten investéiert ginn, déi der Communautéit méi nützlech sinn.

De SIAS bleift de kompetente Partner fir seng Membergemengen a setzt sech dofir an, déi uewe genannten Ziler ze erreechen an d'Biergerinnen a Bierger dobäi ze ënnerstëtzen.

## Nohalteg Offallwirtschaft – Zesummen an eng ressourcë- schounend Zukunft

Am Joer 2021 gouf de System fir d'Gewichtserfaassung vum Offall op regionalem Niveau agefouert. An enker Zesummenaarbecht mat de Gemenge Conter, Sandweiler a Schëtter huet sech esou eng grondleeënd Ännerung an der Offallwirtschaft erginn: Fort vun der renger Offallentsuergung – duer op eng modern Recycling- a Ressourcëwirtschaft, déi op dem Prinzip vun der Käschtendeckung baséiert.

Duerch dës Ëmstellung konnt d'Quantitéit u Reschtoffall an der Gemeng Nidderaanwen däitlech reduzéiert ginn – vun **137 kg pro Persoun am Joer 2020 op nëmmen 89 kg pro Persoun am Joer 2024**.

Dat entsprécht enger Reduzéierung vun **243 Tonnen** u wäertvolle Ressourcen, déi net verbrannt, mee recycléiert oder nees benotzt goufen.

Dës beandrockend Reduzéierung ass net nëmmen op ee besseren Tri ze réckzeféieren, mee och op eng **bewosst Vermeidung** vun Offall am Alldag.

Trotz der Reduktioun vun der Offallquantitéit klammen d'Gesamtkäschten vun der Offallwirtschaft weider – verursaacht **duerch Inflatoun, souwéi méi héich Personal, Transport- a Veraarbechtungskäschten**.

Well d'Gemenge verflucht sinn, dës Käschten iwwer Taxen (Taxereglement) ze decken, gëtt fir d'Joer **2026 eng Upassung vun den Tariffer néideg**.

Déi lescht **Reschtoffallanalys vun 2022** an der Gemeng Nidderaanwen weist, datt am groe Reschtoffall nach ëmmer am Duerchschnëtt:

- iwwer 20 % Biooffall,
- 20 % Pabeier a Kartong,
- 9 % Plastik

enthale sinn.

Dat bedeit: Méi wéi d'Hallschent vum Reschtoffall kéint einfach vermeit oder korrekt getrennt ginn. Fir e weideren Ureiz ze schafen, gëtt **de variablen Tarif** (also de Präis pro Kilogramm Reschtoffall) méi staark ugepasst wéi de Fixpräis. Domat ginn déi Stéit **belount**, déi bewosst op Offallvermeidung a korrekt Trennung setzen.

Zil bleift eng nohalteg Offallwirtschaft, déi op Vermeidung a Valoriséierung ausgerichtet ass.

D'Gemeng bitt geziilt finanziell Ënnerstëtzung un:

- **„Pampers“-Subventioun** fir Famillje mat Klengkanner, a fir Senioren
- **Bäihëllef beim Kaf vun engem Komposter** – fir d'Eegennotzung vun organeschem Offall

Nëmmen duerch d'**Engagement an d'Wäitsicht vun ëmweltbewusste Biergerinnen a Bierger** kënne mir déi nächst Etappenziler erreechen an eise Wee a Richtung ekologesch a wirtschaftlech drobar Offallwirtschaft konsequent weidergoen.

**Mir soen lech villmools Merci fir Ären Asaz!**



**Fréd Ternes  
Josselijn de Vries  
Jacques Bauer**

## Zesumme fir eng nohaltege Offallgestioun

2021 hunn d'Gemenge Conter, Nidderaanwen, Sandweiler a Schëtter zesumme mam Ëmwelt- an Naturschutzsyndikat SIAS d'**Null-Offall-Strategie** agefouert. Zënter der Aféierung vun dësem neie System fir d'Sammlung an d'Tarifikatioun vum Offall hunn eis Gemengen e wichtige Schrëtt a Richtung enger méi nohalteger Offallgestioun gemaach.

Dank Ären Efforte sinn d'Resultater siichtbar:



**Manner Reschtofall pro Awunner.**



**Staark Progressioun vum selektiven Tri an dem Kompostéieren.**



**De Prinzip vum "pollueur-payeur" funktionéiert:** d'Stéit, déi hire Reschtofall reduzéieren, spueren Suen a schützen d'Ëmwelt.

Dës Fortschrëtt weisen, datt mir op engem gudde Wee sinn hin zu enger propperer Ëmwelt an enger besserer Valorisation vun de Ressourcen. Fir op dësem Wee weiderzemaachen an de gesetzleche Fuerderunge gerecht ze ginn, mussen d'Tariffer am Joer 2026 ugepasst ginn.



*Gutt ze wëssen*

### Prinzip vum "pollueur-payeur"

En einfache Prinzip: jidderee bezilt jee no deem, wat e fort gehäit. 1986 vun der Europäescher Unioun ugeholl, weist dëse Prinzip eng fair Logik op: de Präis, deem Dir bezuelt, entsprécht dem Offall, deem Dir produzéiert. Eng konkret Manéier, fir déi ze belounen, déi manner Offall produzéieren a richteg recyceléieren.

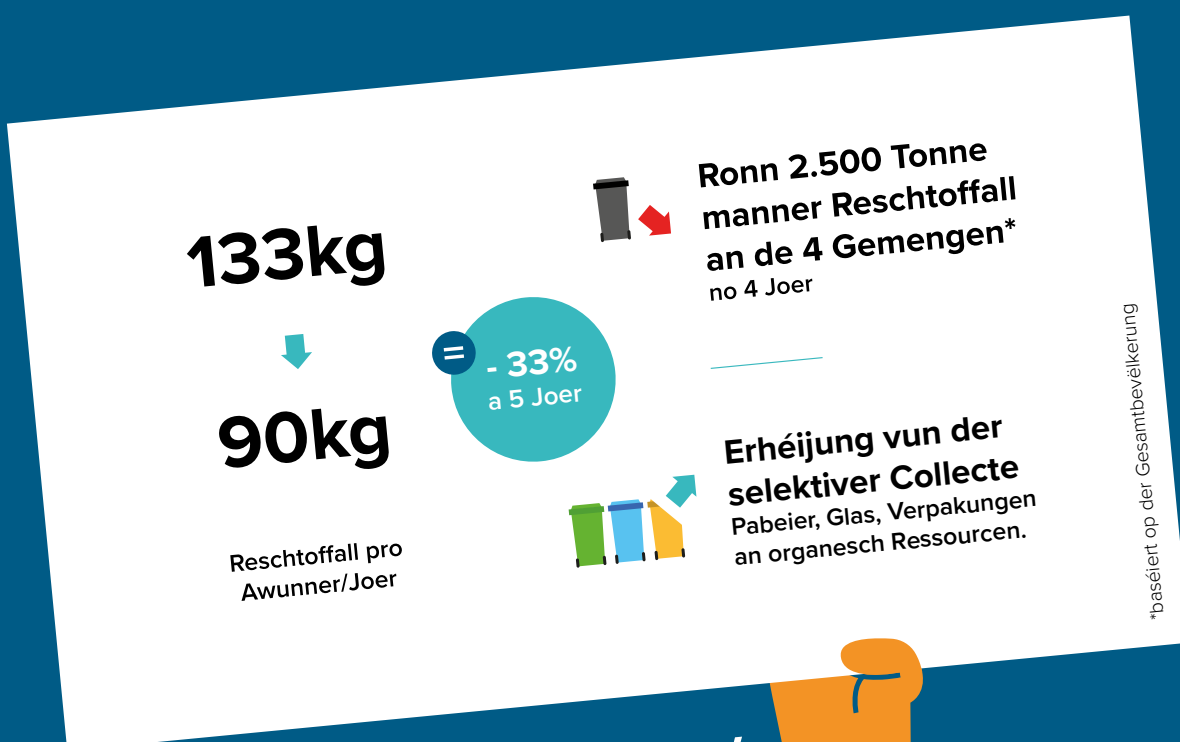
## E kollektive Succès zënter 2021

Dank dem Engagement vun den Awunnerinnen an Awunner vun eise Gemengen ass d'Quantitéit vum Reschtoffall däitlech erofgaang: Mir si vun 133kg op 90kg pro Awunner pro Joer komm, eng Senkung vun 33% a fënnef Joer. Dëst representéiert ongeféier 2.500 Tonne manner Reschtoffall fir all véier Gemengen – an entsprécht 500 Poubellesween, déi iwwer 2,5 Kilometer opgestallt sinn! All Geste zielt heibäi: Offall reduzéieren, Sortéieren, Kompostéieren.



### Firwat dës Resultater wichteg sinn?

All Kilo Offall, dee vermidde gëtt, bedeit manner verbrannte Ressourcen, manner CO<sub>2</sub>, eng besser Loftqualitéit a méi Erspuurnisser fir jiddereen. Gläichzäiteg heescht dat awer och méi Ressourcen, déi benotzt ginn, fir nei Produkter ze kreéieren, méi lokal Aarbechtsplazen an ee méi gesond Environnement fir jiddereen.



*Merci fir Är Beméiungen!*



## Firwat eng Adaptatioun vun de Präisser am Joer 2026?

De gesetzleche Kader verlaangt, datt déi ganz Käschte vun eisem Offallmanagement duerch déi kommunal Taxe mussen ofgedeckt ginn. Fir deem gerecht ze ginn an d'Kontinuitéit, d'Qualitéit an d'Effizienz vum Service ze garantéieren, mussen d'Präisser leider am Joer 2026 an d'Luucht gesat ginn.

Dës Adaptatioun erkläert sech duerch verschidde Facteuren:

1



### Allgemeng Inflatoun

Wéi an all de Secteure klammen d'Käschten och hei järelech fir d'Sammlung, den Transport an d'Infrastruktur.

2



### Erhéichte Veraarbechtungskäschten

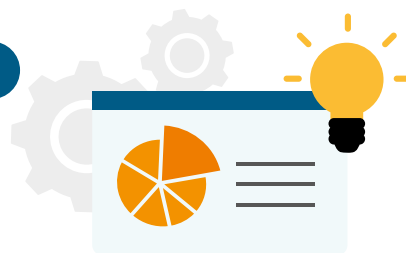
D'Verbrennung an den Offallmanagement am Allgemenge gi méi deier wéinst verstärkten Ëmweltfuerderungen.

3



### Punktuell erhéichte Frequenz vun der Sammlung vun organesche Ressourcen, Glas a Pabeier/Kartong.

4



### Nohalteg Investitiounen

D'Gemenge moderniséieren hir Infrastruktur an entwéckelen nei Léisunge fir d'Zortéierung, de Recycling an d'Offallvermeidung ze stäerken.



## Nei Tariffer fir 2026 – Eng néideg Upassung fir en nohaltege Service

Ab dem 1. Januar 2026 féieren d'SIAS-Gemenge Conter, Nidderaanwen, Sandweiler a Schëtter nei Tariffer fir den Offallmanagement an.

### Tariffer 2026

**BASIS TAX** **60€**  
pro Logement /Joer

#### RESSOURCENZENTER

**Zougang fir Stéit** **gratis**

**Zougang fir Entreprises** **840€**  
/Joer

#### POUBELLE FIR RESCHTOFFALL

##### 1. Poubelle

120L gratis  
240L 60€  
1100L 660€

**Zousätzlech Poubelle** **60 - 660€\***  
/Joer

**Tax fir d'Gewiicht** **1,70€**  
/kg

Fir Collecten vu 5kg oder manner gëtt e Mindestbetrag vun 8,50€ berechent.

**Tut fir Reschtoffall** **15€**  
/Tut

#### POUBELLE FIR ORGA-NESCH RESSOURCEN

##### 1. Poubelle

120L gratis  
240L 60€

**Zousätzlech Poubelle** **60 - 120€\***  
/Joer

#### POUBELLE FIR GLAS

120L 60€  
240L 120€

#### POUBELLE FIR PABEIER/KARTONG

120L 60€  
240L 120€

\*De Präis hänkt vun der Kapazitéit vum Behälter of.



## Konkret Beispiller

## Beispill A

Ee Stot vu 4 Persoune mat enger aktueller Moyenne vun  $\sim 90\text{kg}$  pro Persoun pro Joer =  $360\text{kg}$  fir 4 Persoune pro Joer.

FACTURE		FACTURE		FACTURE	
Basis Tax	36€	Basis Tax	60€	Basis Tax	60€
Behälter (240L)	36€	Behälter (240L)	60€	Behälter (240L)	60€
Gewiicht (360kg × 0,90€)	324€	Gewiicht (360kg × 1,70€)	612€	Gewiicht (270kg × 1,70€)	459€
<b>TOTAL:</b>	<b>396€</b>	<b>TOTAL:</b>	<b>732€</b>	<b>TOTAL:</b>	<b>579€</b>



**Beispill B**

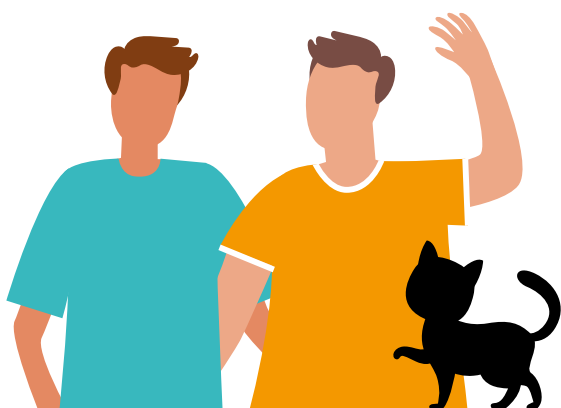
Ee Stot vun 2 Persoune mat enger aktueller Moyenne vun ~120kg pro Persoun pro Joer  
= 240kg fir 2 Persoune pro Joer.

FACTURE					
Basis Tax	36€	Basis Tax	60€	Basis Tax	60€
Behälter (120L)	0€	Behälter (120L)	0€	Behälter (120L)	0€
Gewiicht (240kg × 0,90€)	216€	Gewiicht (240kg × 1,70€)	408€	Gewiicht (180kg × 1,70€)	306€
<b>TOTAL:</b>	<b>252€</b>	<b>TOTAL:</b>	<b>468€</b>	<b>TOTAL:</b>	<b>366€</b>

Facture mam ale System

Facture mam neie System  
an enger duerchschnëtt-  
lecher Quantitéit vu  
Reschtoffall

Facture no enger  
Reduktioun vu 25%  
(180kg aplaz vun 240kg)



Dës Beispiller weisen, datt Dir Är Rechnung och mat den neien Tariffer däitlech reduzéiere kënnt, andeems Dir manner an déi gro Poubelle geheet. Deen effektivste Geste: benotzt Är Poubelle fir Är organesch Ressourcen. **All Kilo, deem net an der groer Poubelle lant, bedeit Erspuer- nisser fir lech a manner Impakt op d'Ëmwelt.**

## Servicer am Iwwerbléck

### Wat sech net ännert

1

**GEWICHT < 5KG  
= 8,50€**



All Collecte vu Reschtofall vu **manner wéi 5kg** gëtt zum **Tarif vu 5kg verrechent**, well déi technesch Virrichtungen et net erlaben, méi kleng Quantitéiten ze erfassen.

2



D'Sammlung vun den anere Fraktiounen (Pabeier/Kartong, Glas an organesch Ressourcen) **bleift gratis**. Dat gëllt och fir Valorlux-Tuten.

3



**Gratis Accès** zum Ressourcencenter Minsbech bleift fir all Stot bestoen.

4



D'Rechnung hänkt ëmmer vun **Ärem Verhalen** of: **Geheet net sou vill ewech, maacht ee besseren Tri a bezuelt sou manner!**

## Wat sech fir lech ännert

### D'Frequenz vun der Collecte vun de groe Poubellë gëtt reduzéiert

Duerch Är Beméiunge beim Tri gouf d'gro Poubelle 2024 jee no Gemeng an der Moyenne pro Stot nëmmen 1,64 bis 1,98 Mol am Mount erausgestallt, also manner wéi zweemol! Dës positiv Entwécklung mécht et méiglech, d'Frequenz vun der Collecte op zweemol am Mount unzepassen, wouduerch Käschen agespuert ginn, während d'Qualitéit vum Service bäibehale gëtt. Dat hëlleft och de Kuelestoffverbrauch duerch d'Camionstrajeten ze reduzéieren. **Manner Faarte bedeite manner verbrauchte Brennstoff an dofir manner CO<sub>2</sub>-Emissiounen.**

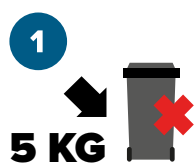


VIDANGË VUN DE RESCHTOFFFALL-POUBELLEN AM JOER 2024				
GEMENG	Conter	Nidderaanwen	Sandweiler	Schëtter
TOTAL U VIDANGEN	39 764	57 883	29 173	31 557
MOYENNE VUN DE VIDANGË PRO MOUNT	3 314	4 824	2 431	2 630
UNZUEL U POUBELLEN	1 675	2 497	1 462	1 607
FREQUENZ U POUBELLES-VIDANGË PRO STOT AM MOUNT	1,98	1,93	1,66	1,64



## Wéi een den Impakt vun der Präiserhéijung limitéiere kann

D'Tariffer klammen, awer Dir kënnt Moosnamen ergräifen, fir den Impakt op Är Rechnung ze limitéieren. Hei sinn e puer einfach an effektiv Schrëtt:



### Effikass trennen an d'Erausstelle vun der groer Poubelle optimiséieren

Iwwerpréift Är Rechnung: wann Dir reegelméisseg fir 5kg bezuelt, ouni dëst Gewiicht z'erreechen, da stellt Dir Är gro Dreckschëscht ze dacks eraus. Waart bis se komplett voll ass, ier Dir se erausstellt.



### Liewensmëttelverschwendung vermeiden

Bal en Drëttel vun alle produzéierte Liewensmëttel lant am Dreck. Wann Dir Är Molzechte plangt, Liewensmëttel richteg lagert a Reschter kreativ notzt, kënnt Dir souwuel Ären Offall wéi och Är Ausgabe reduzéieren. Fannt praktesch Tipps an Iddie fir Rezepten géint Liewensmëttelverschwendung op [www.antigaspi.lu/rotschlei/](http://www.antigaspi.lu/rotschlei/).



### Onnéideg Akeef reduzéieren

All Produit, dee mir net kafen, spuert Suen a vermeit Offall. Ier Dir kauft, frot lech selwer: **brauch ech et wierklech?**



### Op Produite mat Consigne setzen a vill Verpakunge vermeiden

Reutilisabel Behälter aplaz vun Eeweeverpakungen, léiwer keen Emballage ewéi iwwerverpaakte Produiten, classescht Geschier aplaz vu Wegwerfgeschier: dës Choix reduzéieren Ären Offall an d'Ausgaben op laang Siicht. Wielt also prioritär no Qualitéit, No-haltegkeet a Reparaturfäegkeet aus, aplaz sech fir de bëllegsten, awer manner héichwäertegen Artikel ze decidéieren.

5



### Sou vill wéi méiglech kompostéieren

D'Gemeng Nidderaawen bitt ee Subside fir de Kaf vun engem individuelle Kompostbehälter.

6

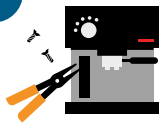


### Den Tri weider verbessern

Ee méi geneeën Tri bedeit manner Reschtoffall, dee verbrannt gëtt a méi recycléiert Ressourcen (Glas, Pabeier, organesch Ressourcen). Benotzt Är Bio-Poubelle fir Är organesch Ressourcen, wann Dir nach keng hut, frot gären op Ärer Gemeng no.

[Guide du tri](#)


7



### Reparatur aplaz nei Uschafungen

Repair Caféen hëllefen Iech Apparater an aner Saache gratis ze reparéieren. Dës gi reegelméisseg an eise Gemengen organiséiert.

8



### Wielt Secondhand

Am gratis Secondhand-Shop am Ressourcenzenter Minsbech kënnt Dir Artikele souwuel ofginn ewéi och fannen.

Mat dëse Geste spuert Dir duebel:

**Dir gitt manner aus, andeems Dir besser kaaft, a bezuelt manner fir Ären Offall.**



## Den neie Ressourcencenter zu Minsbech - E Pionéier fir d'Kreeslafwirtschaft

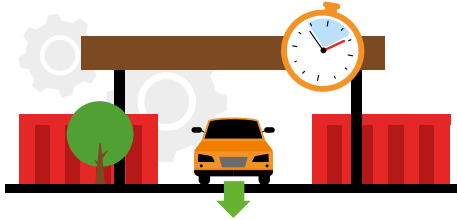


D'Entwécklung vun den Ufuerderungen am Beräich vun der Ressourcëgestioun an dem Ëmweltschutz erfuerdert eng Moderniséierung vun eisen Infrastrukturen. Fir e Service ze garantéieren, deen op d'Zukunft ausgeriicht ass, investéiert de SIAS mat senger Membergemengen an en neie Ressourcencenter zu Minsbech, deen eis Regioun zu engem Virbild fir d'Kreeslafwirtschaft mécht.

Deen neien Zenter gëtt net nëmmen eng einfach Sammelstell, mee eng Plaz, déi sech der Kreeslafwirtschaft an der Nohaltegkeet verschreibt. Doriwwer eraus gëtt dat Gebai och den neie Verwaltungssëtz vum SIAS mat all senger Services vum Ëmweltschutz iwwer de Klimaschutz hin zum Naturschutz.

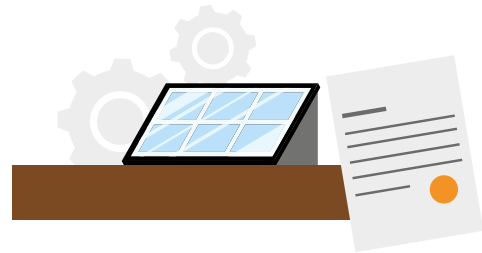
De Projet, deen am Aklang mam groussherzogleche Reglement vum 15. Mee 2025 zu de Ressourcencenteren entworf gouf, geet iwwer déi gesetzlech Ufuerderungen eraus, andeems en erweidert Services an innovativ Léisungen ubitt:





### Confort erhéijen

Ee méi einfachen a sécheren Zougang, Schutz géint d'Wieder a reduzéiert Waardezäiten duerch eng besser Organisatioun beim Oflaf.



### Niddregen CO2-Ausstouss

Installatioun vu Photovoltaik-Panneauen um Daach, eng Holzkonstruktioun an eng Niddreg-Kuelestoff-Zertifizéierung vum Verwaltungsgebai (LCBI).



### Reparéieren a weider benotzen

Speziell Plazen erméiglechen et, Objeten ze flécken an hinnen en neit Liewen ze ginn.



### Schutz vun der Biodiversitéit

Naturno Gestaltung a Schutz vun den heemeschen Déieren a Planzen duerch ënner anerem gréng Diecher a Fassaden.

## Nei Servicer zu Ärer Verfügung

De Ressourcenzenter wäert Räum ubidden, wou nei innovativ Servicer getest an entwéckelt ginn, fir eist Engagement an der Kreeslafwirtschaft ze stäerken.

- Permanente Repair Café
- Erweiderten an innovative Secondhand-Shop
- Offer fir Handwierksgeschier auszeléinen an ze tauschen



### *Gutt ze wëssen*

#### **Erausstelle vun de Poubellen**

Vergewëssert Iech wgl., datt Dir Är Poubellen op Ärem Grondstéck placéiert an net um Trottoir. Stellt se och net ze fréi eraus: den Dag virun der Collecte, ab 19 Auer, ass déi ideal Zäit.



**Campagne "Këmmert  
iech ëm ären Dreck"**



### *Wusst Dir?*

Andeems Dir 1kg Reschtofall  
manner pro Woch ewechgeheit,  
kënn Dir am Joer bis zu 88,40€  
aspueren.



## Är Gemeng un Ärer Säit

D'Upassung vun den Tariffer ka besonnesch fir verschidde Stéit belaaschtend sinn: grouss Familljen, Eltere mat kleng Kanner, eeler Leit. Är Gemeng ënnerstëtzt lech mat finanziellen Hëllef, fir Ären Offall ze reduzéieren an Är Rechnung ze verklengeren.

- ▶ Subside fir de Kaf vun engem individuelle Kompostbehälter. 50% vum Kafpräis ginn zrëckbezuelt, bis zu engem Maximum vu 50 €.
- ▶ Subside fir d'Entsuergung vu Wëndelen. Hei gëtt ee Montant vun 120 € pro Semester accordéiert.

## Conclusion

Zënter 2021 huet d'Null-Offall-Strategie vun eise Gemenge seng Wierkung bewisen: manner Reschtoffall, ee besseren Tri an eng méi fair Facturation. D'Upassung vun de Tariffer am Joer 2026 ass néideg, fir d'Nohaltegkeet an d'Qualitéit vum Service ze garantéieren, während gläichzäiteg d'ëmweltechnesch a gesetzech Ufuerderungen erfëllt ginn.

Dank dem Prinzip "pollueur-payeur" behaalt Dir d'Kontroll iwwer Är Rechnung: **wat Dir méi trennt a reduzéiert, wat Dir méi spuert.**

Mir soen all de Biergerinnen a Bierger härezech Merci fir hiren deeglechen Engagement. Zesumme beweege mir eis op eng **méi nohalteg, méi fair a méi verantwortungsvoll Gemeng** zou.





VALORISER LES RESSOURCES, RÉDUIRE LES DÉCHETS

# Nouveau règlement-taxes sur les déchets à partir de 2026

#fänkvirun



SOMMAIRE

Avant-propos

03

Vers une gestion  
durable des déchets

06

Un succès collectif  
depuis 2021

07

Pourquoi les tarifs  
évoluent en 2026

08

Les nouveaux tarifs  
en bref

09

Les services en bref

12

Comment limiter  
l'impact sur votre  
facture

14

Le nouveau centre  
de ressources à  
Munsbach

16

Votre commune à  
vos côtés

19

Conclusion

19





**Ministre de l'Environnement,  
du Climat et de la Biodiversité,  
Serge Wilmes**

La gestion des ressources est l'un des piliers les plus importants de la transition vers une économie circulaire. Les efforts de chacun comptent pour contribuer à une meilleure protection des ressources et à parvenir à une société plus durable. L'accompagnement des citoyens par les communes et les syndicats de communes joue un rôle essentiel dans cette transition.

La stratégie zéro-déchet du SIAS est alignée sur les objectifs de la stratégie nationale, dont la conservation des ressources ainsi que la prévention et la réduction des déchets sont de première importance.

Le principe du pollueur-payeur a démontré son efficacité en incitant les citoyens à mieux trier leurs déchets ménagers. Grâce à une approche équilibrée, ce principe encourage une prise de conscience sur la gestion des déchets. Une fois mis en œuvre, il ouvre la voie à une meilleure gestion des ressources au quotidien, en responsabilisant chacun face à l'impact environnemental de ses actions.

Nous souhaitons ainsi encourager les citoyens et les communes du SIAS à poursuivre leurs démarches fructueuses et offrir notre plein soutien à leurs mesures de valorisation des ressources, dans le but commun de soutenir la transition vers une économie circulaire.



**Président du SIAS,  
Claude Marson**

*Ensemble, pour un  
développement durable  
dans notre région.*

Lorsque notre syndicat SIAS a adopté la stratégie « Zéro Déchets » en 2021 les objectifs étaient ambitieux. Nous savions que nous étions des pionniers pour certaines de nos approches au Luxembourg.

Aujourd'hui, cette démarche découvreuse fait école : reconnue comme « projet phare » par la Klima-Agence et observée au-delà de nos frontières, elle démontre qu'une politique ambitieuse de gestion des ressources est réalisable à l'échelle communale et intercommunale. Or, ce succès, nous le devons avant tout à vous, citoyennes et citoyens, qui avez accepté de changer vos habitudes quotidiennes dans la gestion de vos déchets. En effet, pour arriver à ces résultats aussi convaincants, il faut changer ces habitudes d'achats, faire un tri rigoureux et utiliser les infrastructures de reconduction des ressources dans le circuit de l'économie circulaire, infrastructures mises à disposition par les communes.

Mais ce succès nous confronte aussi à de nouveaux défis. Les coûts de traitement augmentent et les exigences environnementales se renforcent. Le nouveau règlement-taxes répond à cette réalité, tout en maintenant le principe fondamental du « pollueur-payeur ». En d'autres mots, la facturation au poids des déchets résiduels, qui fait de chacun l'acteur de sa facture. Ce principe est équitable et encourage tous les ménages à faire des efforts à réduire les déchets. Nous tirons donc un bilan positif d'un point de vue environnemental et en même temps, l'argent épargné par les communes peut être investi dans des projets plus intéressants pour la communauté.

Le SIAS demeure le partenaire compétent pour les communes membres, et s'engage avec détermination afin d'atteindre les objectifs précités et pour soutenir les citoyennes et citoyens dans cette démarche.



## Gestion durable des déchets – Ensemble vers un avenir respectueux des ressources

Avec l'introduction du système de pesage des déchets en 2021 au niveau régional, en étroite collaboration avec les communes de Contern, Sandweiler et Schuttrange, un changement fondamental s'est opéré dans la gestion des déchets : On est passé d'une simple élimination des déchets à une gestion moderne du recyclage et des ressources, basée sur le principe de la couverture des coûts.

Cette transition a permis de réduire considérablement la quantité de déchets résiduels dans la commune de Niederanven, qui est passée de **137 kg par personne en 2020 à seulement 89 kg par personne en 2024**.

Cela correspond à une économie de **243 tonnes** de ressources précieuses qui n'ont pas été incinérées, mais recyclées ou réutilisées.

Cette réduction impressionnante n'est pas seulement due à un meilleur tri des déchets, mais aussi à une **prévention plus consciente des déchets** dans la vie quotidienne.

Malgré la baisse des quantités de déchets, le coût total de la gestion des déchets continue d'augmenter en raison de **l'inflation et de la hausse des coûts de personnel, de transport et de traitement**.

Les communes étant tenues de couvrir ces coûts par le biais de taxes (règlement-taxe), **un ajustement tarifaire sera nécessaire pour l'année 2026**.

La dernière analyse des déchets résiduels réalisée en 2022 dans la commune de Niederanven montre que les déchets résiduels gris contiennent encore en moyenne :

- ▶ plus de 20 % de déchets biodégradables,
- ▶ 20 % de papier et de carton,
- ▶ 19 % de plastiques.

Cela signifie que **plus de la moitié des déchets résiduels pourraient facilement être évités ou correctement triés**. Afin de créer une incitation supplémentaire, **le tarif variable** (c'est-à-dire le prix par kilogramme de déchets résiduels) sera désormais ajusté plus fortement que le prix fixe. Cela permettra de **récompenser** les ménages qui s'engagent consciemment dans la prévention des déchets et le tri correct.

L'objectif reste une gestion durable des déchets axée sur la prévention et le recyclage.

La commune offre un soutien financier ciblé :

- ▶ **Subvention « Pampers »** pour les familles avec des enfants en bas âge, et les seniors
- ▶ **Subvention pour l'achat d'un composteur** – pour le recyclage des déchets organiques

Ce n'est que grâce à **l'engagement et à la clairvoyance de citoyens soucieux de l'environnement** que nous pourrions atteindre les prochains objectifs intermédiaires et poursuivre résolument notre chemin vers une gestion des déchets écologiquement et économiquement viable.

**Nous vous remercions sincèrement pour votre engagement !**



**Fréd Ternes  
Josselijn de Vries  
Jacques Bauer**

## Ensemble vers une gestion durable des déchets

En 2021, les communes de Contern, Niederanven, Sandweiler et Schuttrange ont mis en place conjointement avec le syndicat intercommunal à vocation multiple SIAS la stratégie « **Zéro Déchet** ». Avec l'introduction de ce nouveau système de collecte et de tarification des déchets, nos communes ont franchi une étape importante vers une gestion plus durable des déchets.

Grâce à vos efforts, les résultats sont visibles :



**Moins de déchets résiduels par habitant.**



**Forte progression du tri sélectif et du compostage.**



**Le principe du « pollueur-payeur » fonctionne :** les ménages qui réduisent leurs déchets résiduels réalisent des économies tout en protégeant l'environnement.

Ces progrès montrent que nous avançons vers un environnement préservé et une meilleure valorisation des ressources. Pour continuer sur cette voie et répondre aux exigences légales, les tarifs évolueront en 2026.



### *Bon à savoir*

#### **Principe du « pollueur-payeur »**

Un principe simple : chacun paie en fonction de ce qu'il jette. Adopté par l'Union européenne en 1986, il reflète une logique d'équité : le prix que vous payez correspond aux déchets que vous générez. Une façon concrète de récompenser ceux qui produisent moins de déchets et trient bien.

## Un succès collectif depuis 2021

Grâce à l'engagement des habitants de nos communes, la quantité de déchets résiduels a nettement diminué : nous sommes passés de 133 kg à 90 kg par habitant et par an, soit une baisse de 33 % en cinq ans. Cela représente environ 2.500 tonnes de déchets résiduels en moins pour l'ensemble des quatre communes – l'équivalent de 500 camions bennes alignés sur 2,5 kilomètres ! Chaque geste compte : réduire ses déchets, trier, composter, c'est contribuer à ce résultat remarquable et unique au Luxembourg.



### Pourquoi ces résultats comptent ?

Chaque kilo de déchet évité, c'est moins de ressources incinérées, moins de CO<sub>2</sub>, une meilleure qualité de l'air, plus d'économies pour tous. C'est aussi plus de matières valorisées pour créer de nouveaux produits, plus d'emplois locaux et un environnement plus sain pour chacun.

**133 kg**



**90 kg**

de déchets résiduels  
par habitant/an

**= - 33 %  
en 5 ans**



**2.500 tonnes de  
déchets résiduels  
en moins pour les  
4 communes\***  
sur une période de 4 ans



**Collecte sélective**  
Papier, verre, emballages et  
ressources organiques .

\*sur base de la population totale

*Merci pour vos efforts !*



## Pourquoi une adaptation des tarifs en 2026 ?

Le cadre réglementaire impose à nos communes de couvrir l'intégralité des coûts de leur système de gestion des déchets par la tarification. Pour garantir la continuité, la qualité et l'efficacité du service, les tarifs évolueront à partir de 2026.

Cette révision s'explique par plusieurs facteurs :

1



### Inflation générale

Comme dans tous les secteurs, les coûts liés à la collecte, au transport et aux infrastructures augmentent annuellement.

2



### Augmentation des coûts de traitement

L'incinération et la gestion des déchets en général deviennent continuellement plus coûteuses en raison des exigences environnementales renforcées.

3



### Augmentation ponctuelle de collecte des ressources organiques, du verre et du papier/carton.

4



### Investissements durables

Les communes modernisent leurs infrastructures et développent de nouvelles solutions pour renforcer le tri, le recyclage et la prévention des déchets.

## Nouveaux tarifs 2026 – Une adaptation nécessaire pour un service durable

À partir du 1<sup>er</sup> janvier 2026, les communes du SIAS Contern, Niederanven, Sandweiler et Schuttrange introduisent une nouvelle grille tarifaire pour la gestion des ressources.

### Tarifs 2026

**TAXE DE BASE** 60 €  
par logement / an

#### CENTRE DE RESSOURCES

**Accès pour ménages** gratuit

**Accès pour entreprises** 840 €  
/ an

#### POUBELLE POUR DÉCHETS RÉSIDUELS

**1<sup>re</sup> poubelle**  
120 L gratuite  
240 L 60 €  
1 100 L 660 €

**Poubelle supplémentaire** 60 - 660 €\*  
/ an

**Taxe de poids** 1,70 €  
Un montant minimum de 8,50 € est appliqué pour les collectes de 5 kg ou moins.  
/ kg

**Sac poubelle** 15 €  
/ sac

#### POUBELLE POUR RES-SOURCES ORGANIQUES

**1<sup>re</sup> poubelle**  
120 L gratuite  
240 L 60 €

**Poubelle supplémentaire** 60 - 120 €\*  
/ an

#### POUBELLE POUR VERRE CREUX

120 L 60 €  
240 L 120 €

#### POUBELLE POUR PAPIER / CARTON

120 L 60 €  
240 L 120 €

\*Prix selon la capacité du réceptient

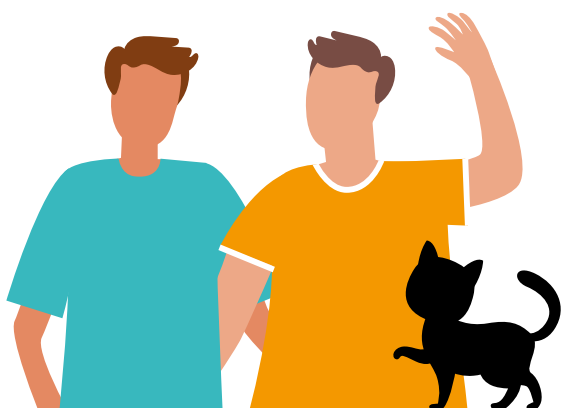




## Exemple B

Un ménage de 2 personnes avec une moyenne actuelle de ~120 kg par personne par an = 240 kg pour 2 personnes par an.

FACTURE									
Taxe de base	36 €		Taxe de base	60 €		Taxe de base	60 €		
Récipient (120 L)	0 €		Récipient (120 L)	0 €		Récipient (120 L)	0 €		
Poids (240 kg × 0,90 €)	216 €		Poids (240 kg × 1,70 €)	408 €		Poids (180 kg × 1,70 €)	306 €		
<b>TOTAL :</b>	<b>252 €</b>		<b>TOTAL :</b>	<b>468 €</b>		<b>TOTAL :</b>	<b>366 €</b>		
Facture avec l'ancien système			Facture avec le nouveau système et une quantité de déchets résiduels moyenne			Facture après réduction de 25 % (180 kg au lieu de 240 kg)			



Ces exemples montrent que même avec les nouveaux tarifs, vous pouvez réduire sensiblement votre facture en allégeant votre poubelle grise. Le geste le plus efficace : utiliser votre poubelle bio pour les ressources organiques. **Chaque kilo détourné de la poubelle grise, c'est des économies pour vous et moins d'impact sur l'environnement.**

## Les services en bref

### Ce qui est maintenu

1

**POIDS < 5 KG  
= 8,50 €**



Toute collecte de déchets résiduels **inférieure à 5 kg** est facturée au tarif des 5 kg, car les dispositifs techniques ne permettent pas d'enregistrer des quantités inférieures.

2



La collecte des autres fractions (papier/carton, verre et ressources organiques) **reste gratuite**. Cela vaut également pour les sacs Valorlux.

3



L'accès **gratuit** au centre de ressources de Munsbach est maintenu pour tous les ménages.

4



La facture dépend toujours de **votre comportement** : **jetez moins, triez mieux, payez moins !**



## Ce qui change pour vous

### Réduction de la fréquence des collectes de poubelles grises

Grâce à vos efforts de tri, les poubelles des déchets résiduels ne sont sorties en moyenne moins de deux fois par mois en 2024 (entre 1,64 et 1,98 fois par ménage par mois selon les communes). Cette évolution permet d'adapter la fréquence de collecte à 2 fois par mois et par conséquent de limiter l'augmentation des frais de collecte tout en maintenant la qualité du service. Elle contribue également à diminuer l'empreinte carbone liée aux déplacements des camions-bennes. **Moins de trajets, c'est moins de carburant consommé et donc moins d'émissions de CO<sub>2</sub>.**

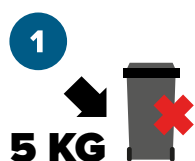


VIDANGES DÉCHETS RÉSIDUELS EN 2024				
COMMUNE	Contern	Niederanven	Sandweiler	Schuttrange
NOMBRE DE VIDANGES	39 764	57 883	29 173	31 557
MOYENNE DE VIDANGES PAR MOIS	3 314	4 824	2 431	2 630
NOMBRE DE POUBELLES	1 675	2 497	1 462	1 607
FRÉQUENCE DE SORTIE DES POUBELLES PAR MOIS PAR MÉNAGE	1,98	1,93	1,66	1,64



## Comment limiter l'impact de la hausse tarifaire

Les tarifs augmentent, mais vous êtes en mesure d'agir pour limiter l'impact sur votre facture. Voici quelques gestes simples et efficaces :



### Trier efficacement et optimiser la sortie de la poubelle grise

Vérifiez votre facture : si vous payez régulièrement pour 5 kg sans atteindre ce poids, vous sortez votre poubelle grise trop souvent. Attendez qu'elle soit bien remplie avant de la sortir.



### Éviter le gaspillage alimentaire

Près d'un tiers des aliments produits finissent à la poubelle. En planifiant vos repas, en conservant correctement vos aliments et en utilisant les restes de manière créative, vous réduisez à la fois vos déchets et vos dépenses. Retrouvez des conseils pratiques et des idées de recettes anti-gaspi sur <https://antigaspi.lu/rotschlei/>.



### Réduire les achats inutiles

Chaque produit que nous n'achetons pas est une économie immédiate et une réduction de déchets. Avant d'acheter, posez-vous la question : « **en ai-je vraiment besoin ?** ».



### Privilégier le consigné, éviter le suremballage

Contenants réutilisables au lieu d'emballages à usage unique, produits en vrac plutôt que suremballés, vaisselle durable au lieu de jetable : ces choix réduisent vos déchets et vos dépenses à long terme. Privilégiez la qualité, la durabilité et la réparabilité plutôt que l'objet moins cher et peu qualitatif.

5



### Composter au maximum

La commune de Niederanven propose une subvention à l'achat d'un composteur individuel.

6

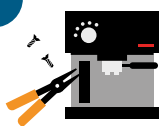


### Améliorer encore le tri

Un tri plus précis signifie moins de déchets résiduels incinérés et plus de matières valorisées (verre, papier, organiques). Utilisez votre poubelle bio pour vos ressources organiques – si vous n'en avez pas encore, demandez-en une à votre commune.

[Guide du tri](#)


7



### Réparer avant d'acheter du neuf

Les Repair Cafés vous aident à réparer vos appareils et objets gratuitement. Ceux-ci sont régulièrement organisés dans nos communes.

8



### Opter pour la seconde main

Le magasin de seconde main tout à fait gratuit au Centre de ressources à Munsbach vous permet de donner et de récupérer des objets.

Ces gestes créent une double économie :

**Vous dépensez moins en achetant mieux  
et payez moins pour vos déchets.**



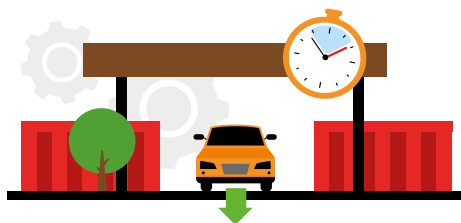
## **Le nouveau centre de ressources à Munsbach - Un centre pionnier pour l'économie circulaire**



L'évolution des exigences en matière de gestion des ressources et de protection de l'environnement nécessite une modernisation de nos infrastructures. Pour garantir un service tourné vers l'avenir, le SIAS investit dans un nouveau centre de ressources à Munsbach faisant de notre région un modèle en économie circulaire.

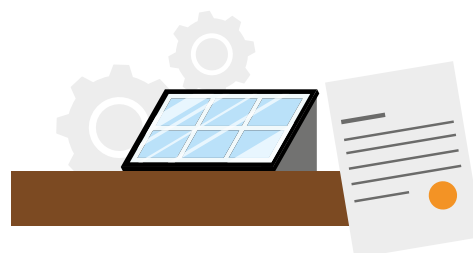
Le nouveau centre ne sera pas un simple point de collecte, mais un lieu de vie dédié à la circularité et à la durabilité. Dans l'esprit même de l'économie circulaire, le bâtiment regroupera également le nouveau siège administratif du SIAS.

Conçu dans le respect du règlement grand-ducal du 15 mai 2025 relatif à l'aménagement et à la gestion des centres de ressources, le projet va au-delà des exigences légales en proposant des services élargis et des solutions innovantes :



### Confort d'utilisation

Accès facilité et sécurisé, protection contre les intempéries et temps d'attente réduits grâce à une meilleure organisation des flux.



### Bas carbone

Installation de panneaux PV sur la toiture, une structure en bois et une certification bas carbone du bâtiment administratif (LCBI).



### Réparation et réutilisation

Des espaces dédiés permettront de réparer et donner une nouvelle vie aux objets plutôt que de jeter.



### Protection de la biodiversité

Aménagement proche de la nature et protection des espèces locales. Toitures et façades végétalisées pour améliorer la biodiversité locale et le climat urbain.

## De nouveaux services à votre disposition

Le centre proposera des espaces pour tester et développer de nouveaux services innovants pour faciliter notre engagement dans une économie de réemploi, de partage et de la réparation. Des partenariats avec des acteurs locaux et régionaux enrichiront l'offre et créeront des synergies durables.

- ▶ Repair Café permanent
- ▶ Magasin de seconde main innovant et élargi
- ▶ Offre de prêt et d'échange d'outils



### *Bon à savoir*

#### **Sortie des poubelles**

Veillez à placer vos poubelles sur le terrain de votre habitation et non sur le trottoir. Par ailleurs, ne les sortez pas trop tôt : la veille de la collecte à partir de 19 heures est le moment idéal.

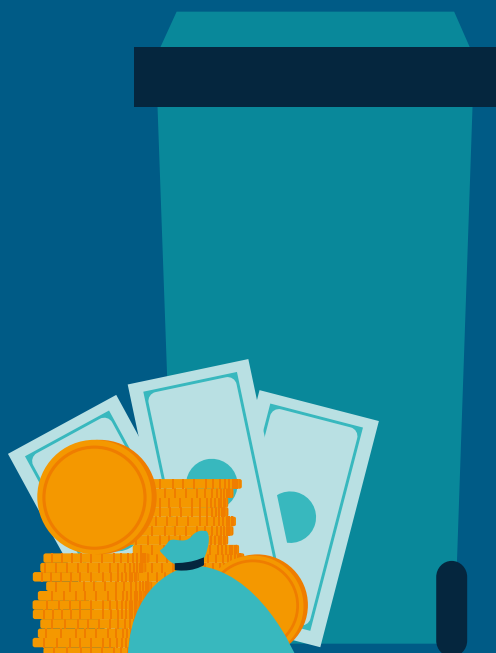


Campagne “Këmmert  
iech ëm ären Dreck”



### *Le saviez-vous ?*

En jetant seulement 1 kg de déchets résiduels en moins par semaine, vous pouvez économiser jusqu'à 88,40 € sur l'année.



## Votre commune à vos côtés

L'adaptation tarifaire peut peser particulièrement sur certains ménages : grandes familles, parents avec de jeunes enfants, personnes âgées. Votre commune vous accompagne avec des aides financières pour réduire vos déchets et alléger votre facture.

- Subside pour l'achat d'un composteur individuel. 50 % du prix d'achat seront remboursés, sans dépasser 50 €.
- Subside pour l'élimination de couches. Un subside de 120 € sera accordé par semestre.

## Conclusion

Depuis 2021, le système mis en place par nos communes a montré son efficacité : moins de déchets résiduels, plus de tri et une facturation plus juste. L'adaptation des tarifs en 2026 est nécessaire pour assurer la pérennité et la qualité du service, tout en respectant les exigences environnementales et légales.

Grâce au principe du « pollueur-payeur », vous restez acteur de votre facture : **« plus vous trie et réduisez, plus vous économisez. »**

Nous remercions chaleureusement toutes les citoyennes et tous les citoyens pour leur engagement quotidien. Ensemble, nous avançons vers une commune **plus durable, plus équitable et plus responsable.**



