

GRÜNE ECKE / COIN VERT

SUPERDRECKSKËSCHT ABHOLSERVICE / COLLECTE PORTE-À-PORTE DE LA SUPERDRECKSKËSCHT

Ab 2019 bietet die SuerdrecksKëscht einen Abholservice der Problemprodukte für Privathaushalte an. Die zu entsorgenden Produkte werden bequem bei Ihnen zu Hause von den Mitarbeitern der SuperDecksKëscht abgeholt. Dieser kostenlose Service steht den Einwohnern an festgelegten Terminen zur Verfügung.

Siehe www.sdk.lu / Termine mobile Sammlung.

Wie funktioniert der Abholservice?

Rufen Sie uns mindestens 3 Tage vor dem Abholservice an Tel 8002-94 94.

Des Weiteren können Sie ihre Problemprodukte in kleinen haushaltsüblichen Mengen ins Recyclingcenter Münsbach bringen.

Siehe Öffnungszeiten www.rc-munsbach.lu

A partir de 2019 la SuperDrecksKëscht offre un nouveau service de collecte porte-à-porte des produits problématiques pour les ménages privés. Les collaborateurs de la SuperDrecksKëscht passeront directement chez vous, afin de récupérer vos produits problématiques. Les dates de cette collecte gratuite sont fixées à l'avance.

Voir www.sdk.lu / dates de la collecte mobile.

Comment fonctionne le service de collecte ?

Appelez-nous au moins 3 jours avant la date de collecte tél 800-94 94.

De plus, vous pouvez apporter vos produits problématiques au centre de recyclage de Münsbach. Ceci s.v.pl en petites quantités.

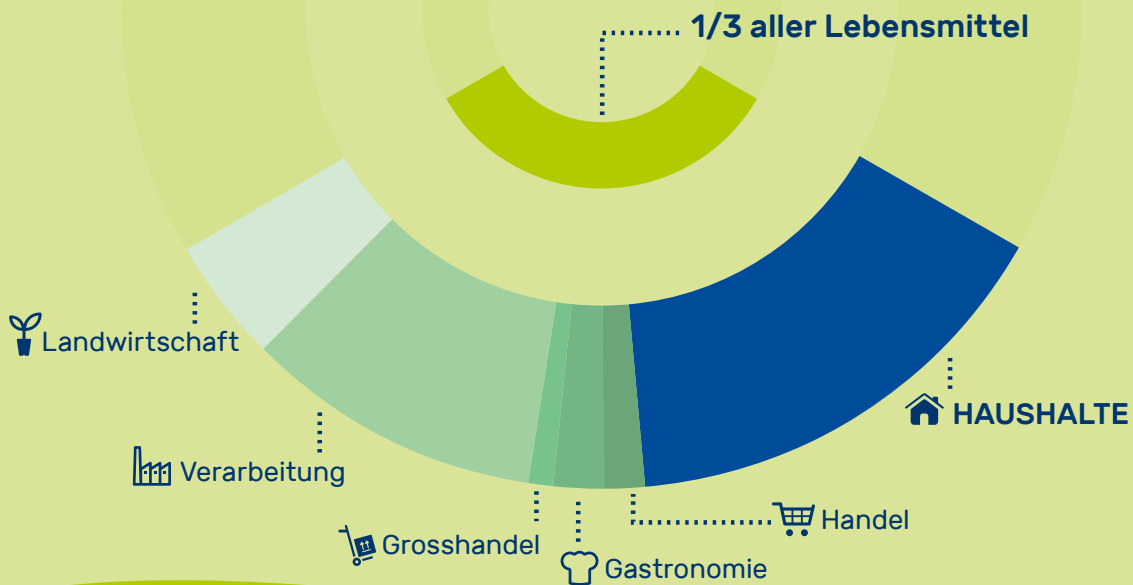
Voir heures d'ouverture www.rc-munsbach.lu



SuperDrecksKëscht®

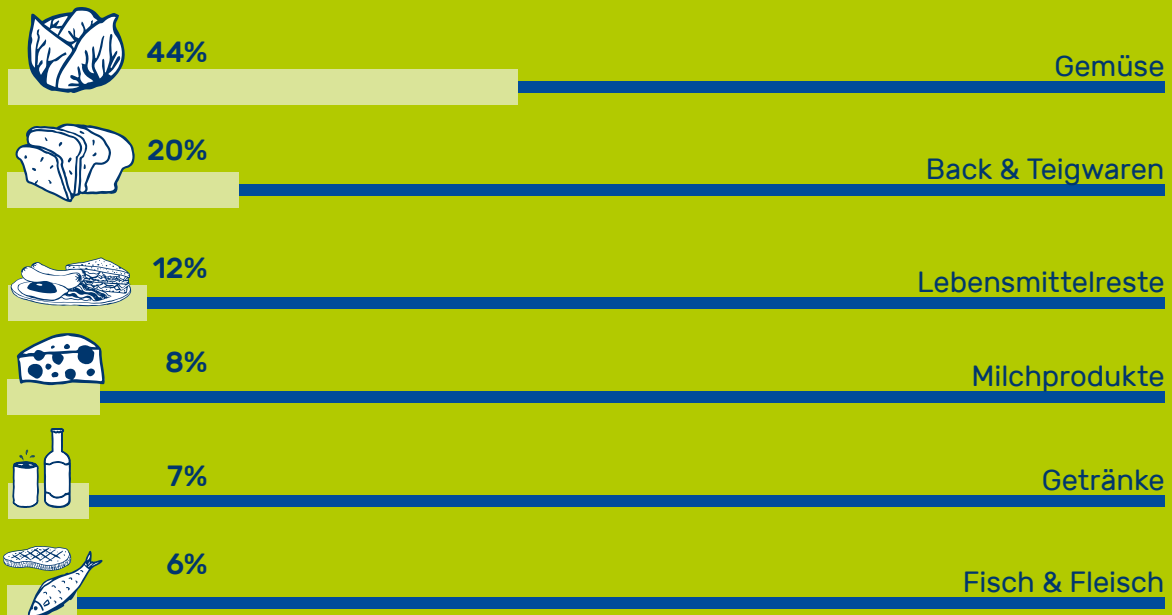


WO ENTSTEH T Food Waste?



WELCHE LEBENSMITTEL verschwenden wir am meisten?

Diese Lebensmittel werfen wir am meisten weg:



Quellen: Global Food Losses and Food Waste – extent causes and prevention, FAO 2011

Aufkommen, Behandlung und Vermeidung von Lebensmittelabfällen im Großherzogtum Luxemburg 2013/2014, Admin. de l'Env. 2014

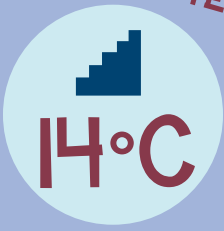
Lebensmittelverluste in der Schweiz – Ausmass und Handlungsoptionen, foodwaste.ch, WWF Schweiz, 2012



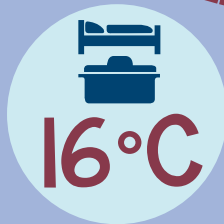
LE GOUVERNEMENT
DU GRAND-DUCHÉ DE LUXEMBOURG
Ministère de l'Agriculture,
de la Viticulture et de la
Protection des consommateurs

GELD SPAREN DURCH RICHTIGES HEIZEN

WELCHE TEMPERATUR FÜR WELCHEN RAUM?



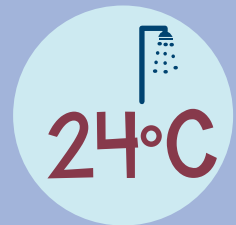
KELLER & TREPPENHAUS



SCHLAFZIMMER & KÜCHE



WOHNRAUM & BÜRO



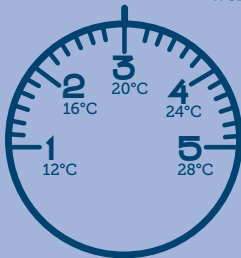
BADEZIMMER

ENERGIESPAREN DURCH



REGULIERUNG AM HEIZKESSEL

Über Nacht kann die Temperatur auf 16°C reduziert werden. Dies nennt man „Nachtabsenkung“. Diese Maßnahme sollte mit dem Heizungsinstallateur besprochen werden!

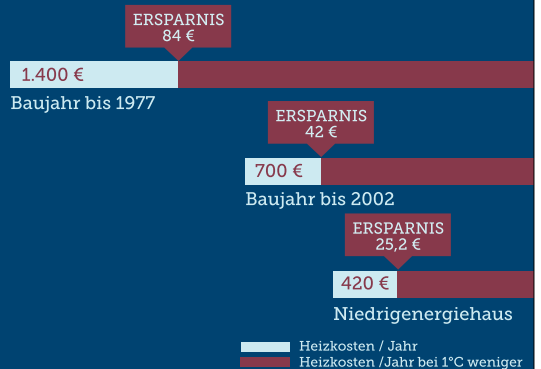


THERMOSTAT AM HEIZKÖRPER

Das Thermostat am Heizkörper ermöglicht die individuelle Einstellung der Raumtemperatur.

1°C weniger = 6% weniger Heizkosten

-
- Heizkörpernischen dämmen
 - Heizkörper regelmäßig entlüften
 - Heizkörper freigehalten
 - Thermostat bei Abwesenheit herunterregeln. ACHTUNG: nicht vollständig abschalten
 - Rollos, Vorhänge & Jalousien über Nacht schließen. ACHTUNG: Heizkörper nicht verdecken!
 - Heizungsrohre isolieren
 - Fenster abdichten
 - Türen zu kälteren Räumen schließen
 - Hände mit kaltem Wasser waschen



Entwicklungsberatung Lëtzebuerg a.s.b.l.

HERAUSGEBER
www.ebl.lu
info@ebl.lu
 (+352) 2478 6831

IM AUFTRAG VON
 Gemeinde Niederanven



ADMINISTRATION COMMUNALE DE NIEDERANVEN

KlimaPakt
 European Energy Award

DEN ECK FIR ÄR NATURPHOTO

Eng Auswiel vu schéine Fotoën aus der Gemeng dei mir erageschëckt kruten:



Sylvie Weydert-Schummers



Lucie Heiter-Wolter



Pascal Xhonneux



Erwin Esly



Metty Cungs



Margaretha Inghelram-Maeyens

Villmols Merci dem Här Uli Fielitz, deen eis d'Coverfoto vun desem Gemengeblat zur Verfügung gestallt huet an zugläich een Opruff un d'Awunner: Schéckt eis är flott Naturfoto aus der Gemeng fir an d'Gemengeblat un: marie-paule.mangen@niederanven.lu