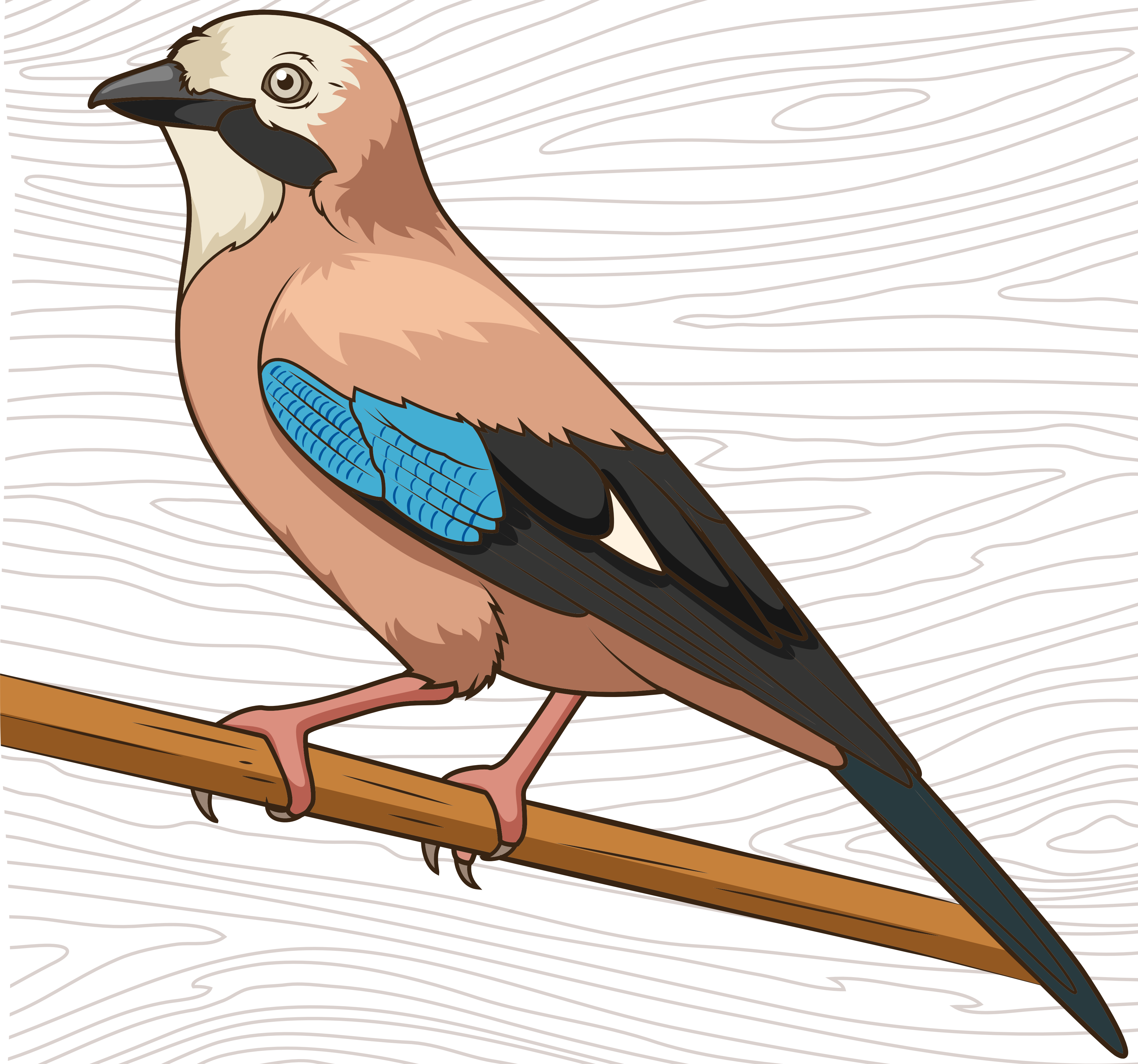


KANNERWEE GROUSSEBËSCH



BIENVENUE AU
ROYAUME DU
MAARKOLLEF!

Bonjour, je suis content que tu viennes me voir ! Je suis le geai des chênes et je te montre mon domicile, la forêt, sur le Kannerwee !

Ne fais pas de bruit ! Tu découvriras alors beaucoup plus de choses.

Merci de ne pas abandonner tes déchets dans la nature.

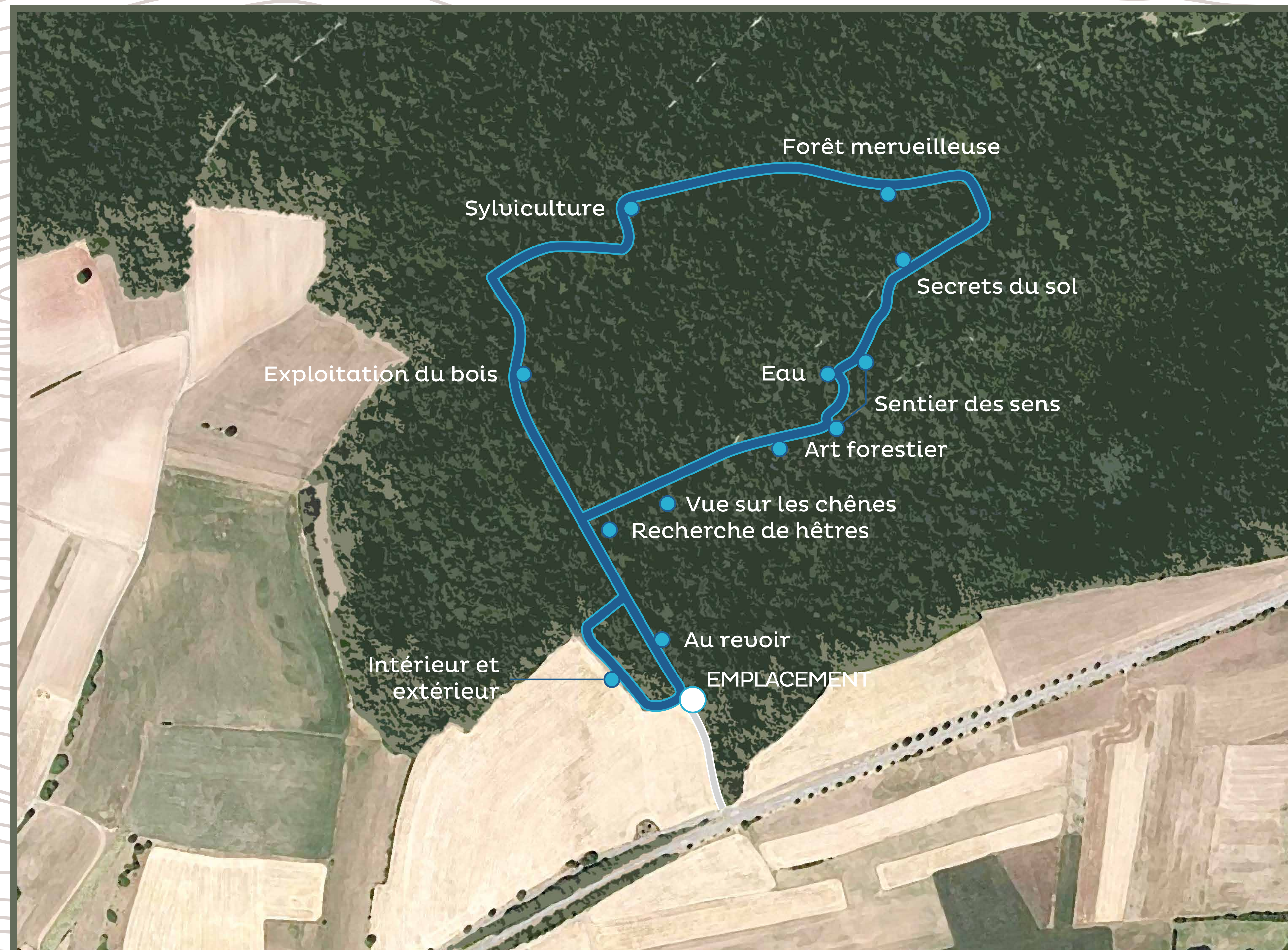
Le long du Kannerwee, il y a beaucoup de glands par terre. Ramassez-en un ! Tu en auras besoin à la fin du chemin.

Deutsche Version
Version française
English version



Konzeptioun / Design: pronatour.at


Kartengrundlage: geoportal.lu



BIENVENUE

Longueur du sentier : env. 2,5 km
Le Kannerwee est facilement praticable, mais n'est pas adapté sur toute sa longueur pour poussettes et aux fauteuils roulants.

Les stations sont régulièrement entretenues. Si tu constates des défauts, veuillez les signaler aux autorités locales de Niederrhein:
Tel.: 34 11 34-1
E-mail: info@niederrhein.lu



Dans la forêt,
beaucoup de choses sont
différentes comme ailleurs.
Qu'est-ce qui change ?

Konzeptioun / Design: pronatour.at

INTÉRIEUR ET EXTÉRIEUR

Quelles plantes
poussent où ?

Est-ce que tu sens le vent ?
Où fait-il plus chaud ?



Ce sont des fleurs de hêtre.

De loin, tu peux reconnaître les hêtres par leur tronc gris.

Combien de coins a une faîne.

Les hêtres peuvent atteindre la hauteur d'un clocher d'église

Les feuilles de hêtre sont lisses. Elles n'ont pas de dentelures.

Tourne ma plume et regarde où elle s'arrête ! Il y a la même image sur l'un des cinq pupitres à proximité. Si la plume s'arrête sur moi, tourne-la encore une fois.



RECHERCHE DE HÊTRES



Korzenstein / Design: paracuraf



Un grand hêtre compte
environ 800 000 feuilles.

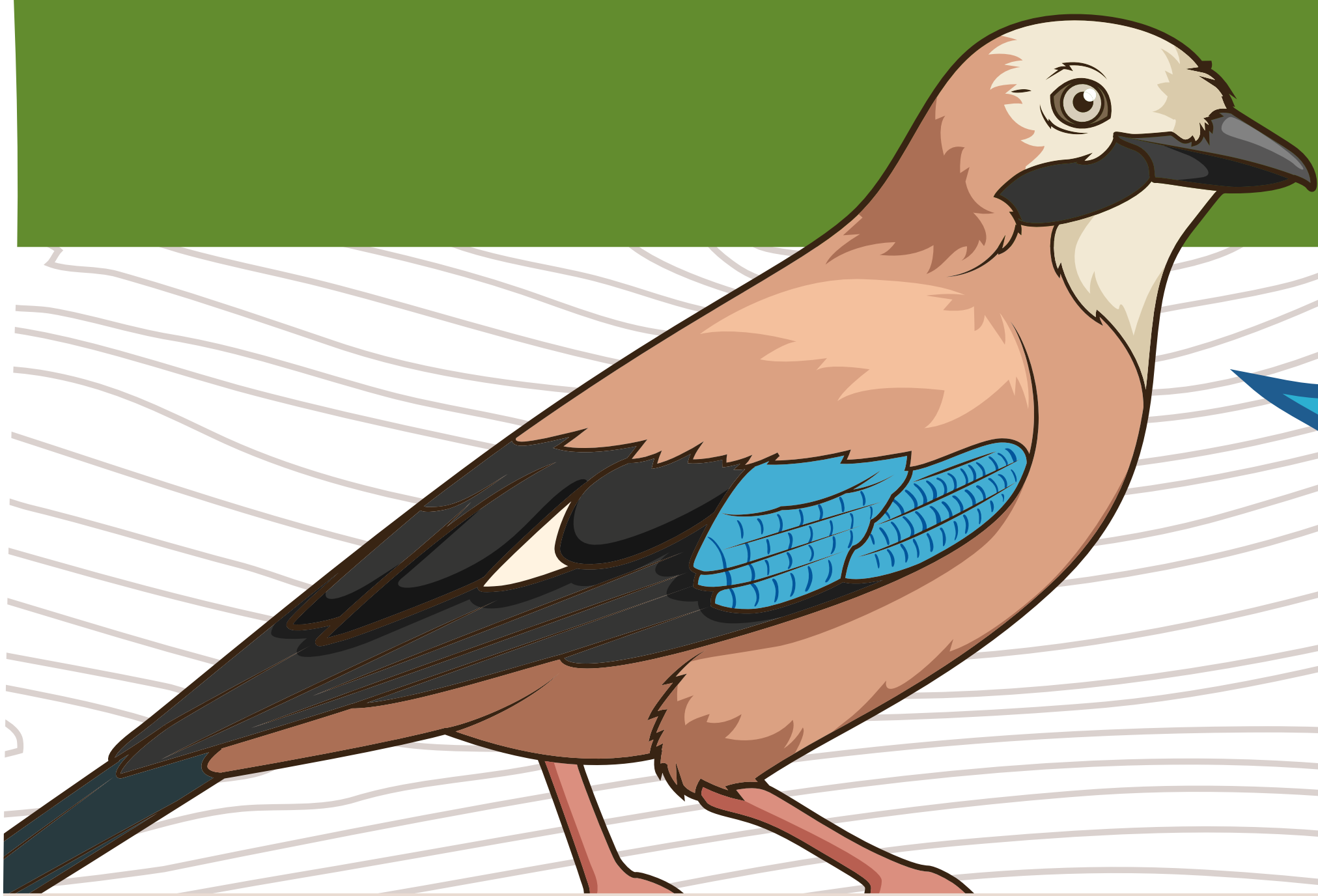
Les fâînes plaisent à
de nombreux animaux.

Le vent transporte le
pollen d'une fleur à l'autre.

L'écorce protège l'arbre.

En automne, les feuilles
vertes prennent des couleurs.

Un chêne abrite plus de 1000 animaux. Cette chouette hulotte s'en sert de cachette, d'autres animaux s'y nourrissent, d'autres encore y élèvent leurs petits.



Regarde le chêne.
Ses branches et ses rameaux
n'ont-ils pas des formes étranges ?
Si tu regardes bien, tu découvriras
peut-être un animal !

VUE SUR LES CHÊNES

Les chênes peuvent atteindre un âge près de 1000 ans. Ils ne poussent pas seulement haut dans le ciel, mais sont aussi profondément enracinés.

Tu peux reconnaître les chênes à l'aide de leur écorce fissurée, même sans feuilles.

Les chênes ont des fleurs vertes. Elles sont pollinisées par le vent.

La forme des feuilles du chêne est très typiquement lobée.

Ce chêne est un chêne pédonculé. Ses glands sont placés sur de longues tiges.

INTÉRIEUR ET EXTÉRIEUR



Tout comme une maison humaine a des étages, il y a différentes couches dans la forêt. Chacune abrite des animaux différents. Tu me trouveras surtout dans la couche des arbres.

La couche supérieure est appelée couche arborée. Elle s'étend jusqu'à la cime des arbres. Les oiseaux, les écureuils et les chauves-souris y ont élu domicile.



Les buissons et les jeunes arbres jusqu'à cinq mètres de hauteur forment la couche arbustive. C'est là que de nombreux oiseaux font leur nid.



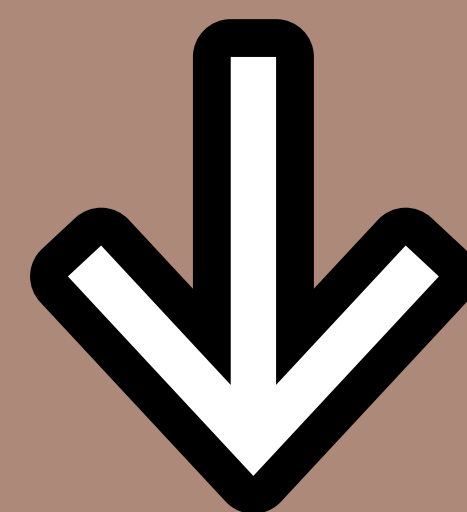
La couche herbacée peut atteindre un mètre de hauteur. On y trouve des graminées, des herbes et des fleurs. Les papillons et les abeilles volent de fleur en fleur.



Sur le sol se trouve la couche de mousse. Des mousses, des lichens et des champignons y poussent. Des insectes et des araignées y courent.

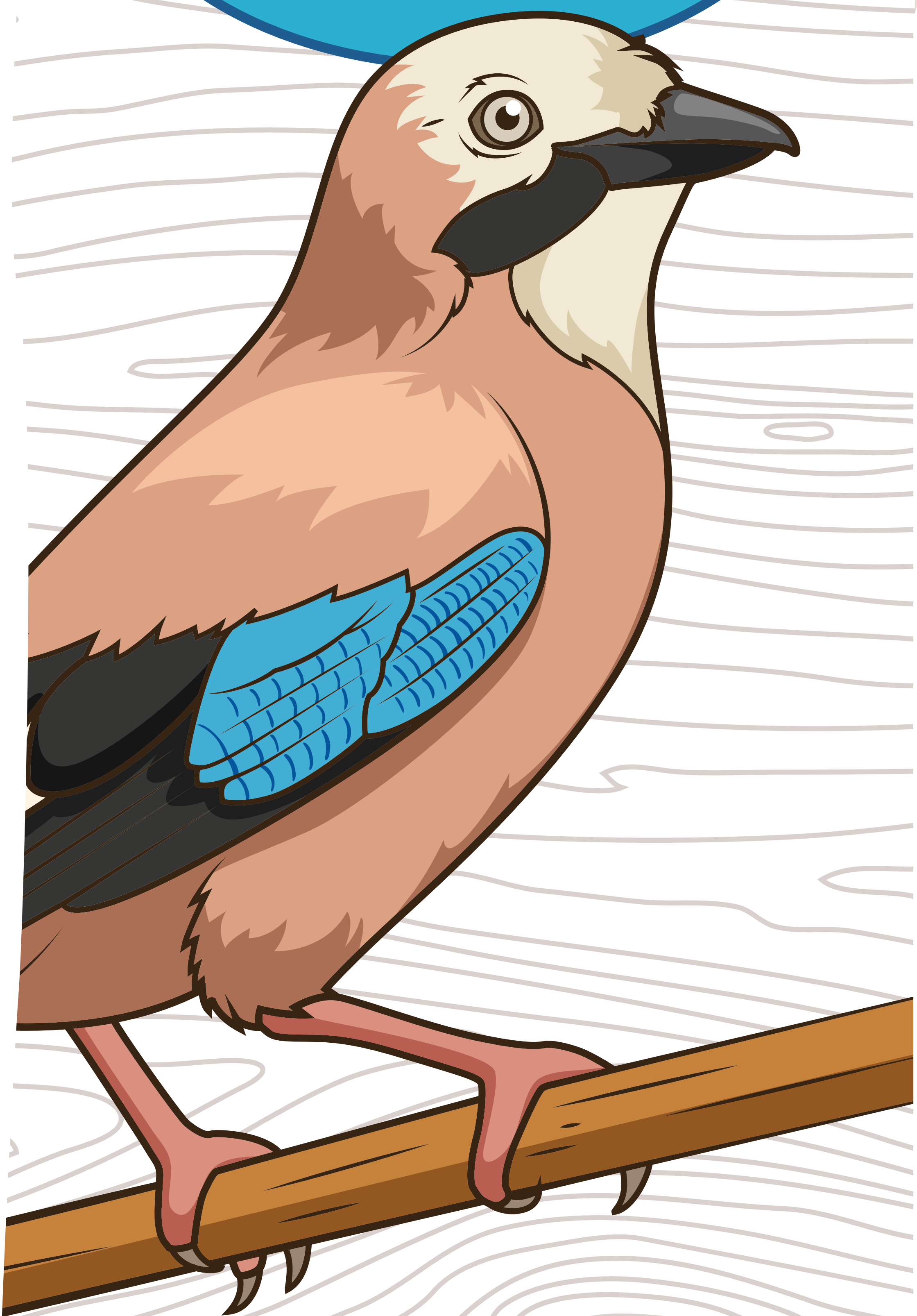


Sous la terre se trouve la couche des racines. Les vers de terre et les souris creusent leurs galeries et des millions de minuscules êtres vivants assurent la fertilité du sol.



ART FORESTIER

Laisse-toi inspirer et crée ta propre œuvre d'art en remplissant les formes au sol avec des objets de la forêt ! Fais-tu un animal bien camouflé ou un animal qui attire l'attention ?



Les animaux qui sont bien camouflés ont plus de chances de survivre.


Si tu regardes bien, tu découvriras partout dans la forêt des couleurs et des formes fantastiques.

Si le renard ne bouge pas, il est presque impossible de le reconnaître.

Le dos de la sittelle est gris comme le hêtre sur lequel elle vit.

Le jaune et le noir sont des couleurs d'avertissement dans le règne animal. Elles signifient : Attention danger !

Ce coléoptère de l'huile est très toxique. C'est pourquoi il peut briller d'un bleu si frappant.



Enlève tes chaussures et
marche pieds nus jusqu'au
bout du chemin.

Konzeptioun / Design: pronatour.at

SENTIER PIEDS NUS



Marcher pieds nus, c'est
amusant et bon pour la santé !

N'est-ce pas beau ici ?
Respire profondément le bon
air de la forêt et fais attention
à tout ce que tu sens, entends,
vois et ressens !

Konzeptioun / Design: pronatour.at

LES PLAISIRS DE LA FORÊT



Choisis un arbre et
serre-le dans tes bras !



Place ton oreille
contre l'un des deux cornets
d'écoute ! Combien de sons
différents entends-tu ?

Konzeptioun / Design: pronatour.at

ÉCOUTER COMME UN RENARD



Les cornets d'écoute sont
similaires aux oreilles de renard.

AU BORD DU RUISSEAU

Qu'il s'agisse de fruits, de graines ou de petits animaux, les sangliers mangent de tout.

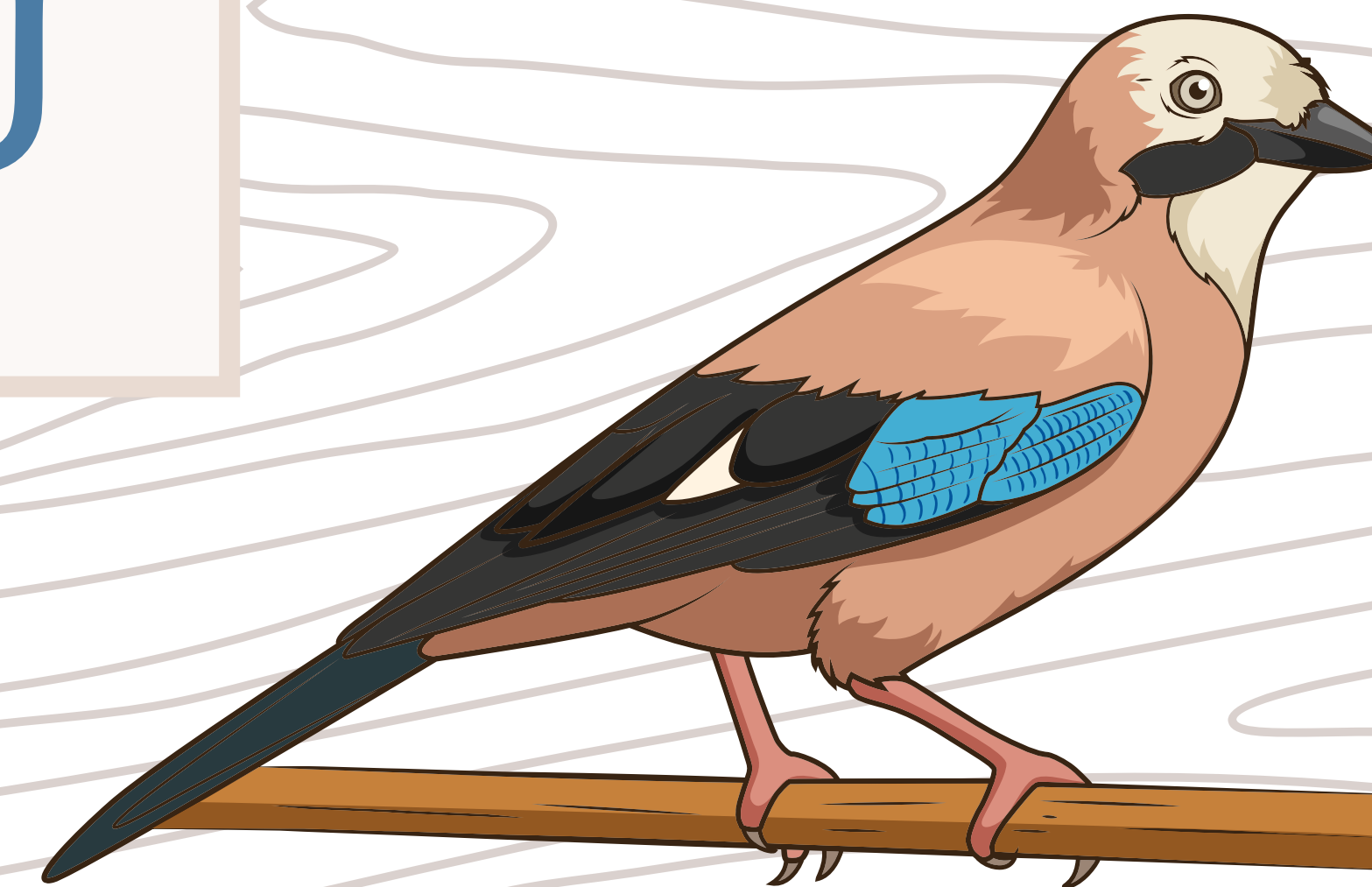
Les crabes-puces sont de vrais crabes, même s'ils ne mesurent que 2 centimètres.

Les cheureuils sont des gourmets qui choisissent soigneusement ce qu'ils mangent.

La larve de salamandre de feu vit trois mois dans l'eau avant de se transformer.

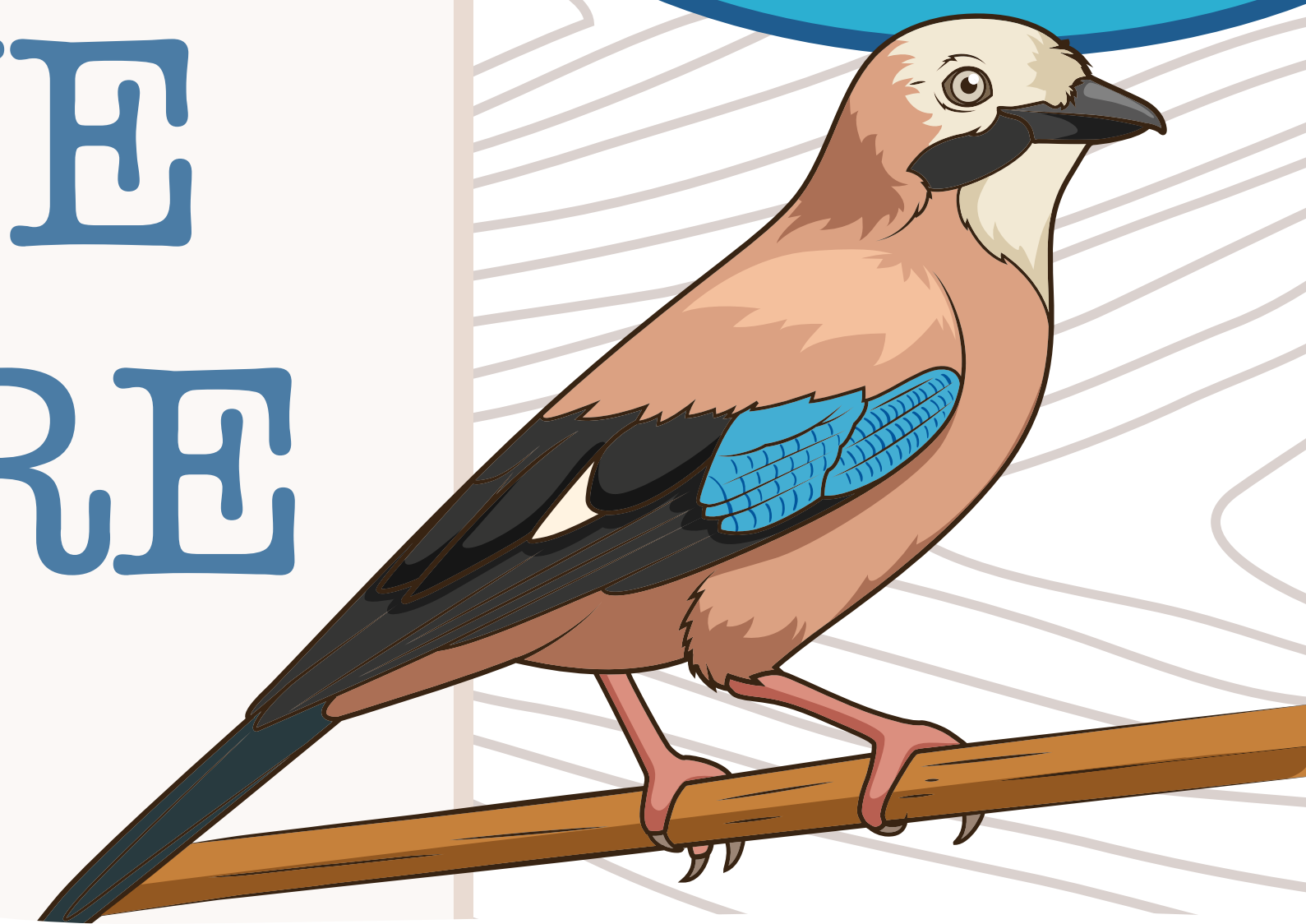
Les larves de trichoptères se construisent un carquois dans lequel elles peuvent se retirer.

Certains animaux vivent dans le ruisseau, d'autres ne viennent que pour boire.



L'EAU FAÇONNE LA TERRE

Regarde le
petit ruisseau. Au fil des
millénaires, il a façonné cette
vallée. Incroyable, non ?



Qu'elles soient grandes ou petites,
les rivières s'écoulent en courbes. Ce
faisant, l'eau emporte de la terre, du
sable et des pierres. Plus l'eau coule
vite, plus elle a de force et plus elle
peut emporter de choses.

Konzeptioun / Design: pronatour.at



Gemeng
NIDDERAANWEN



administration
de la nature et
des forêts

Dans les virages extérieurs,
le chemin de l'eau est plus
long que dans les virages
intérieurs. C'est pourquoi
elle doit s'écouler plus
rapidement et entraîne
plus de matériaux. La rive
dans les virages extérieurs
est donc plus abrupte que
dans les virages intérieurs.

QUI BOIT ?

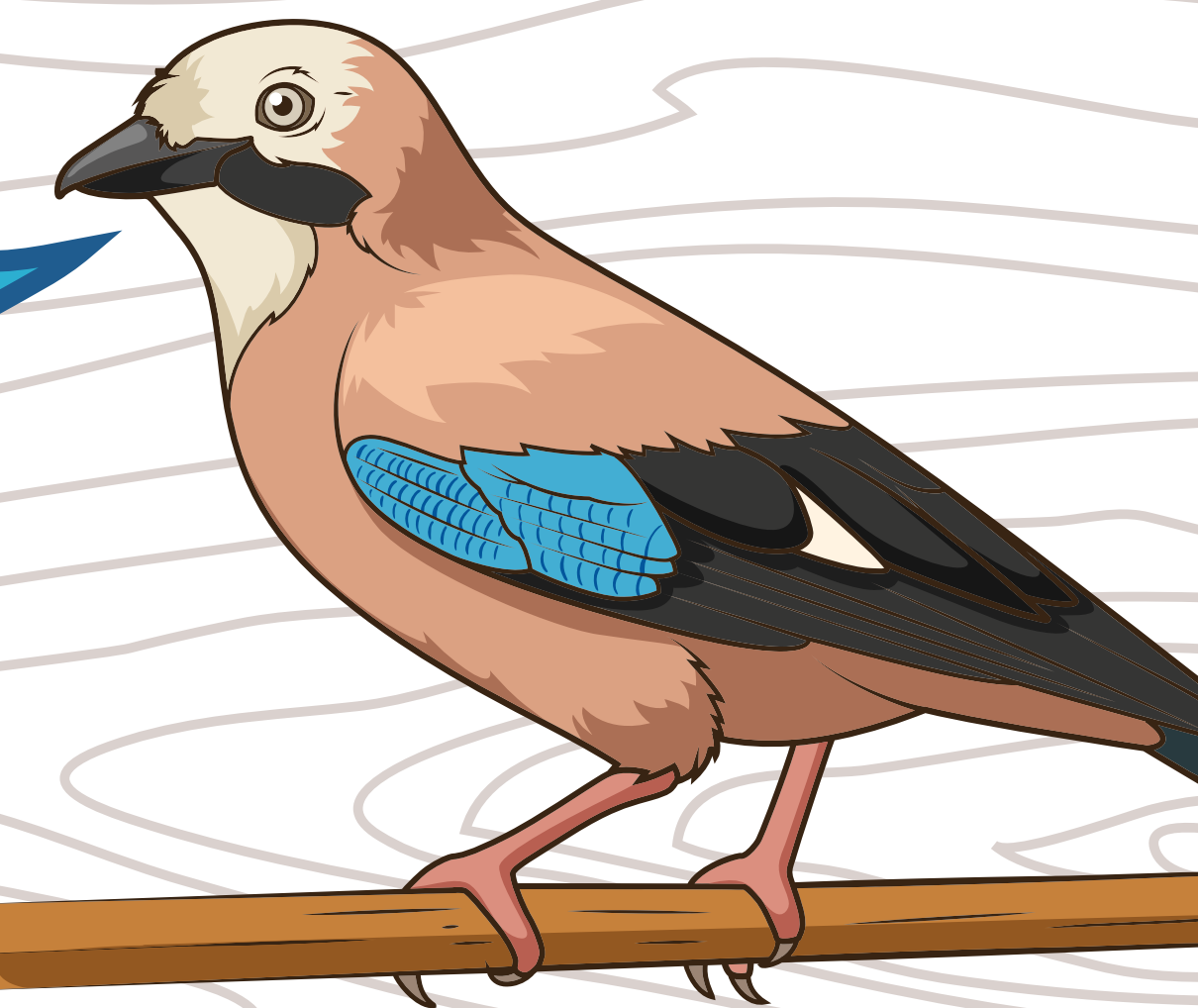
Les noix, les insectes et les œufs d'oiseaux sont au menu de l'écureuil.

Les renards mangent beaucoup de choses différentes, mais leur proie principale est la souris.

Là où vit le pic noir, la forêt est en ordre. Il vit dans les vieux arbres.

On ne voit que rarement la souris des bois. Elle cherche sa nourriture dans l'obscurité.

Tous les animaux de la forêt finissent par arriver à l'eau à un moment donné.



Tout au long de l'année, le pinson des arbres lance son cri dans nos forêts.

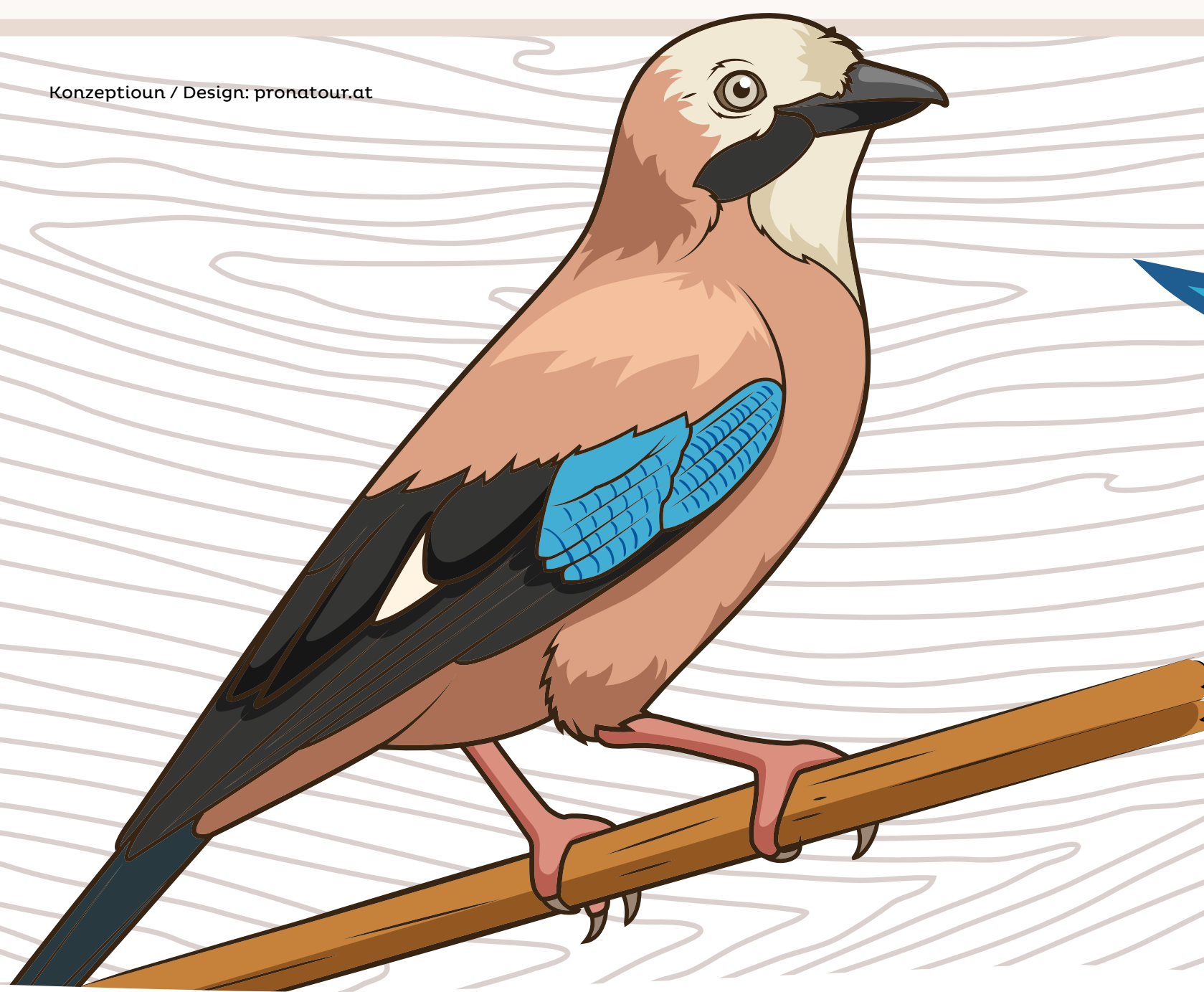
Cette luciole appartient à la famille des cloportes. En cas de danger, il peut s'enrouler sur lui-même.

Les carabes chassent les petits animaux sur le sol de la forêt.

SECRETS DU SOL

Les fourmis rouges trouvent leur chemin au sol grâce à des odeurs.

Konzeptioun / Design: pronatour.at



Allonge-toi et prends le temps d'observer les animaux qui vivent au sol ! Ils sont très importants pour la forêt.



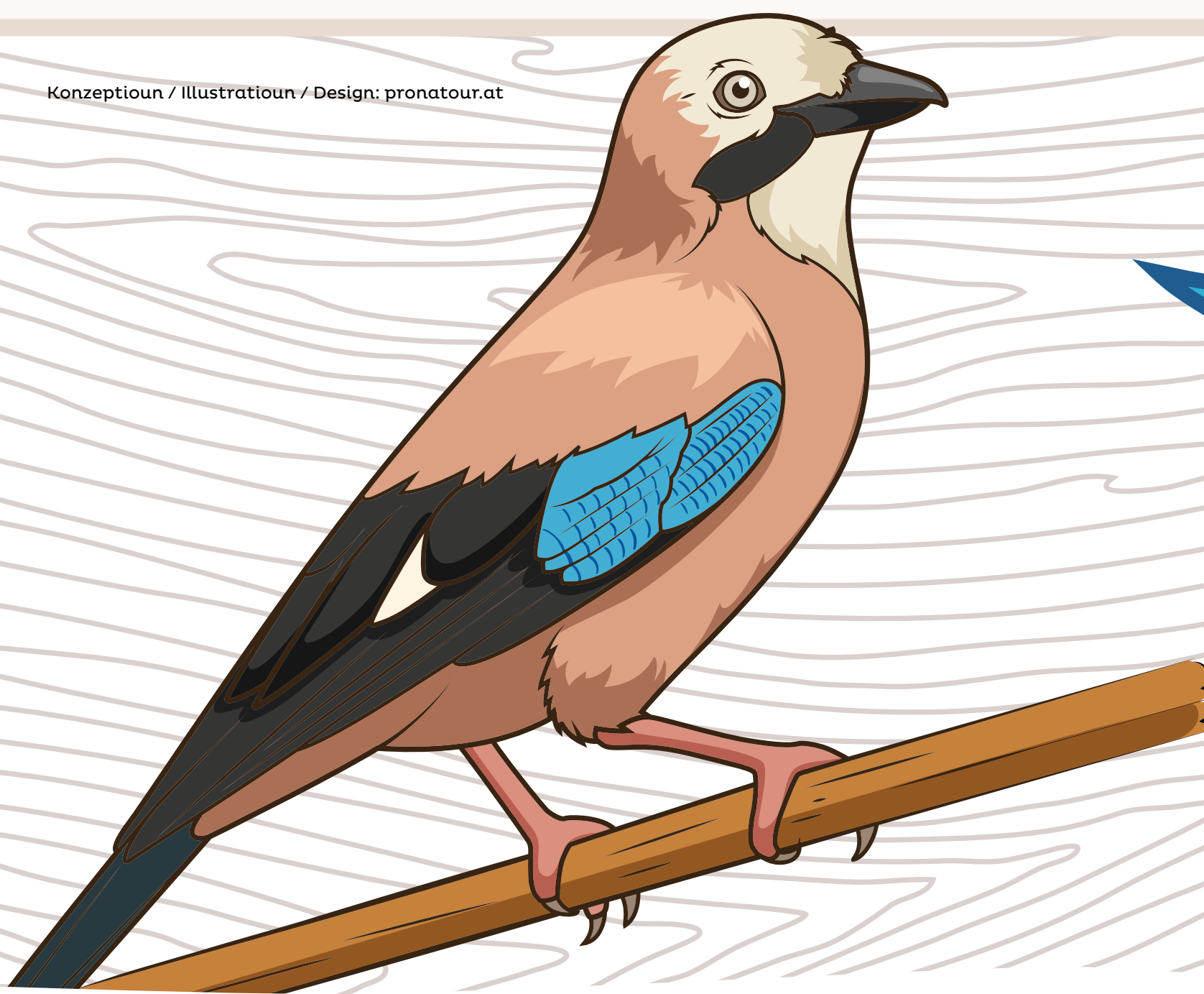
C'est un cordulégastre. Il mange des plantes et est très paisible.

Voici à quoi ressemble un terricoleur. Il vit dans le sol et chasse d'autres animaux terrestres.

SECRETS DU SOL

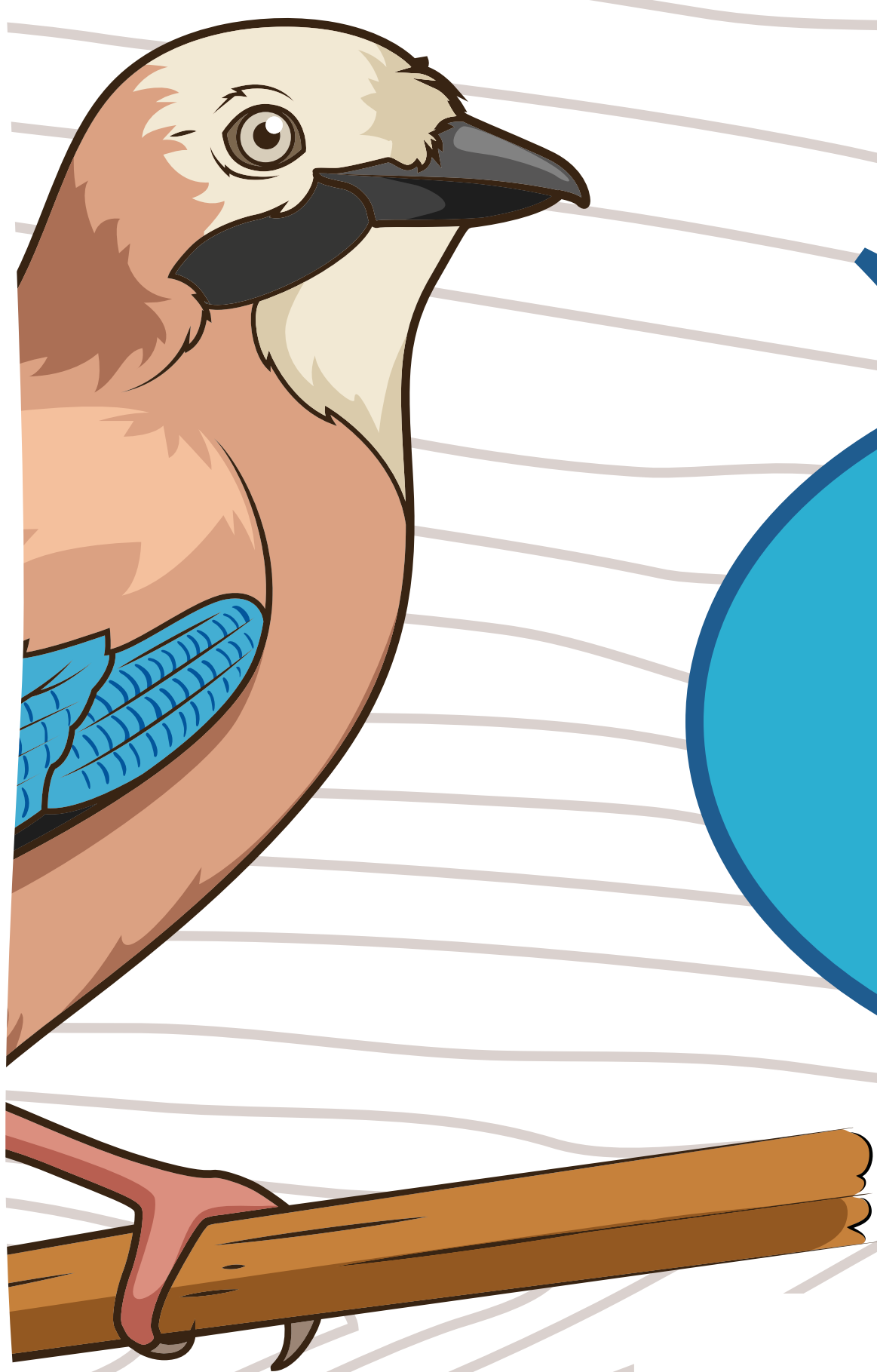
Les araignées-loups transportent leurs œufs dans un cocon. Elles ne construisent pas de toile.

Konzeptioun / Illustratioun / Design: pronatour.at



Allonge-toi et prends le temps d'observer les animaux qui vivent au sol ! Ils sont très importants pour la forêt.





J'aime la forêt,
c'est ma maison.
La forêt prend soin de moi
et elle prend soin de toi
aussi. Regarde ça !

Autrefois, il y avait des forêts
presque partout au Luxembourg.

Lorsque la lumière du soleil tombe
sur des feuilles vertes, de l'oxygène
est produit. C'est ce dont tous les
animaux et les êtres humains ont
besoin pour respirer.

FORÊT MERVEILLEUSE

Konzeptioun / Illustratioun / Design: pronatour.at



ESPACE DE VIE

Dans la forêt vivent différents animaux, plantes et champignons.

EXPLOITATION DU BOIS

Qu'il s'agisse de bois de chauffage ou de maisons en bois, tu peux utiliser le bois pour beaucoup de choses.

REPOS

Jouer dans la forêt est amusant toute l'année.

PROTECTION

Si la neige ou les pierres se mettent à glisser, une forêt est la meilleure protection.

CHANGEMENT CLIMATIQUE

La forêt compense les extrêmes climatiques.

EAU

Le sol de la forêt emmagasine l'eau de pluie et la restitue lentement sous forme de source.

Au cours des 150 premières années, les hêtres deviennent des arbres imposants.

Ce petit hêtre a environ un an.

Tu n'imagines pas le nombre d'animaux, de plantes et de champignons différents qui ont besoin d'arbres morts pour vivre. Heureusement que le bois mort peut rester dans cette forêt.

Les vieux hêtres deviennent noueux et leur écorce se fissure.

Un nouvel arbre germe dans le bois en décomposition d'un hêtre mort.

Les champignons et différents insectes décomposent l'arbre mort.



LE CYCLE DE LA VIE

CE QUE FAIT UN GARDE FORESTIER



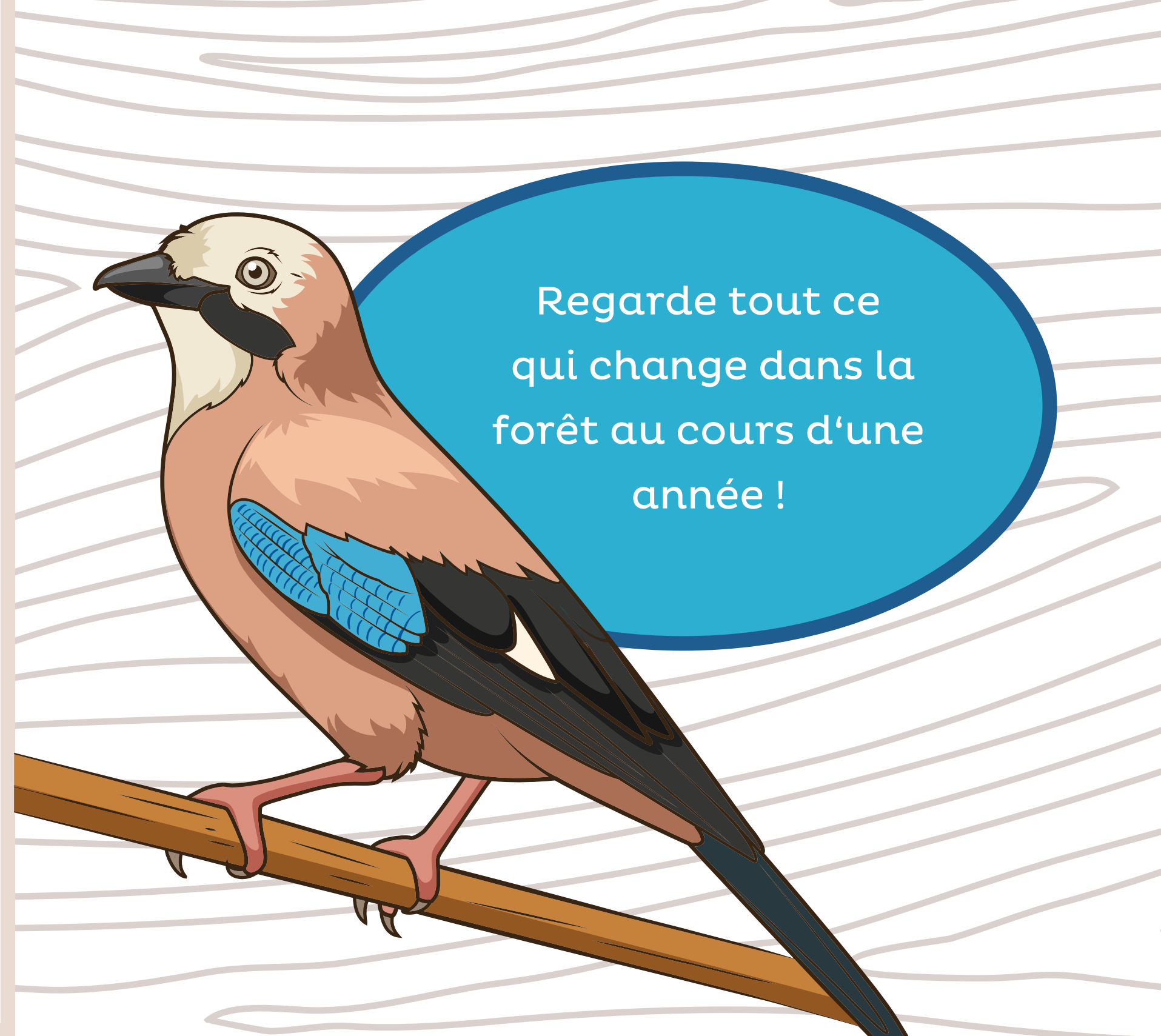
Le garde forestier veille à l'équilibre de la forêt et plante de jeunes arbres.

Le garde forestier s'occupe des arbres et les protège tant qu'ils sont petits.

Le garde forestier veille à ce qu'il n'y ait pas trop d'animaux qui grignotent les arbres dans la forêt .

Le garde forestier coupe du bois, mais il n'oublie pas à laisser suffisamment d'arbres.

LA FORÊT AU FIL DES SAISONS

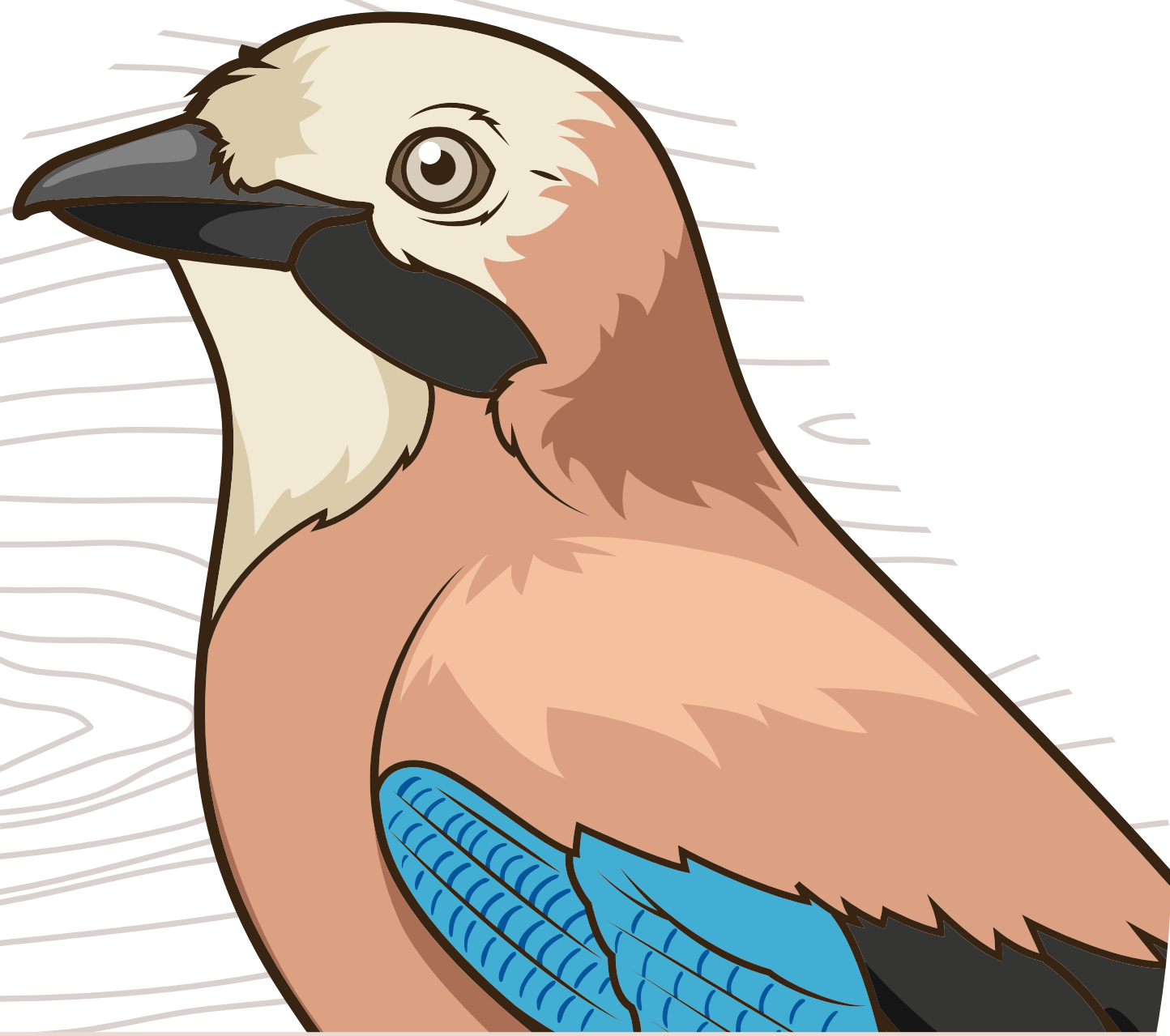


Chaque année, c'est un petit miracle lorsque les feuilles repoussent au printemps et que le premier oiseau chante.

En été, la forêt est délicieusement ombragée et les papillons célèbrent leurs noces sous l'épais feuillage.

Le vent d'automne balaie les feuilles colorées des arbres et les écureuils ramassent des graines pour faire des réserves pour l'hiver.

La plupart des petits animaux se reposent en hiver. Ceux qui sont éveillés, comme le renard, doivent chercher où ils peuvent trouver suffisamment de nourriture.



Avant de partir, lance
un gland à travers l'anneau.
Avec un peu de chance, un jeune
chêne en sortira bientôt.
J'espère que tu reviendras
bientôt !

AU REVOIR

Quand tu seras chez toi, pense parfois aux chênes et à
tout ce que tu as vécu ici, sur le Kannerwee !